

Manuale di Everest/ 4X4 PRO



Manual_Ev4X4_1239_R1201C_ita (20071019)

Table of Contents

Foreword	0
Part I A proposito di questo manuale	1
1 Versione	1
2 Generale	1
3 Come utilizzare questo manuale	1
4 Convenzioni utilizzate nel documento	1
5 Terminologia	2
6 Convenzioni usate per i nomi prodotto	2
7 Documentazione correlata	2
Part II Sintesi prodotto	3
1 Generale	3
Sistemi operativi	3
Diritti dell'utente	3
2 Stampanti braille	3
Caratteristiche	3
3 Software Index Braille	4
WinBraille	5
Part III Aprire la confezione della stampante braille	7
1 Stampante braille Everest	7
2 Stampante braille 4X4 PRO	8
Part IV Installazione della stampante braille	9
1 Tensione 230 & 115 Everest/4X4	9
2 Sbloccare la testina della stampante braille	9
Everest/ 4X4 PRO	9
3 Accensione della stampante braille	10
Part V Gestione della carta	11
1 Impostazioni predefinite della carta	11
2 Impostazioni delle dimensioni della carta	11
3 Everest e 4X4 PRO	11
Part VI Installazione software	13
1 Windows	13
Installazione software Index Braille	13

Porte e cavi	13
Installazione dei driver della stampante su Windows	14
Installazione di rete	14
Basic, Everest, 4X4 PRO.....	14
Installazione driver con altri software	15
2 Mac OS X 10.4	15
Installazione dei driver della stampante	15
Porte e cavi	15
Part VII Controllo della stampante braille	17
1 Informazioni sulla stampante braille	17
2 Riepilogo funzioni	17
Informazioni	17
Comandi più frequenti	18
Comandi di installazione	18
Valori numerici	19
Calibratura stampante braille	19
Comandi estesi mediante tasti	19
Funzione copia	20
Esempi della Funzione copia.....	21
Valori Comandi di installazione	21
Menu Struttura.....	21
Layout di pagina.....	22
Braille	22
Opzione	24
Impostazioni predefinite Index Braille.....	24
Impostazioni predefinite Everest.....	24
Impostazioni predefinite 4X4 PRO.....	25
3 Feedback stampato braille	25
Pagina di test martelletti	25
Pagina formato Braille	26
Pagina di calibrazione	26
Tabella Braille personalizzata	27
Pagina informazioni lettera	27
Informazioni sulla testina di stampa braille	28
4 Feedback LED	29
LED di stato scheda interfaccia Everest 4X4	29
5 Interfaccia web	29
6 Controllo della stampante braille con sequenze ESC	30
Part VIII Stampa braille	33
1 Stampa braille su Windows	33
Stampa braille con WinBraille	33
Stampa braille con IbPrint	33
2 Stampa braille con Mac OS X 10.4	34
Part IX Servizio e assistenza	35
1 Strumenti di assistenza	35
Utility stampante braille	35
Funzioni principali.....	35

Avviare l'utility della stampante braille.....	36
Upgrade del firmware della stampante braille.....	36
Interfaccia servizio software	36
Su Macintosh.....	37
2 Allineamento verticale	37
3 Calibrazione carta Everest/4X4 PRO	37
Valore movimento carta	38
Valore sensore carta	38
4 Posizione prima linea Braille	38
Scostamento margine superiore modulo	39
Scostamento prima riga	39
5 Eliminazione inceppamento carta Everest/4X4 PRO	40
6 Mantenere alimentatore	41
7 Pulizia del rullo di pulizia	42
8 Sostituzione scheda madre	42
Posizione contatto scheda madre	42
Impostazione dei Dip Switch	43
Cambiare le dimensioni della scheda	44
9 Moduli sostitutivi	44
10 Eliminare il Software Index Braille	44
Eliminazione dei driver della stampante su Windows	44
Eliminazione dei driver stampante Index Mac OS X 10.4	44
Eliminazione di WinBraille a Windows	44
Eliminazione dell'Utility stampa braille da Windows	45
11 Trasporto e assistenza	45
Bloccare la testina della stampante braille	45
Everest/ 4X4 PRO.....	45
12 Appendice	45
Font lettere	45
Tabella Impostazioni predefinite Index Braille	46
Elenco formati file Index	47
Alimentazione Basic/Everest/ 4X4 PRO	48
 Index	 0

1 A proposito di questo manuale

Enter topic text here.

1.1 Versione

Versione: 20071019

1.2 Generale

In questo manuale vengono descritte le stampanti braille di Index. Le informazioni sono riservate al personale preposto all'assistenza, amministratori di sistema e utenti.

1.3 Come utilizzare questo manuale

Panoramica Prodotti: Panoramica dei prodotti Index Braille

[Apertura della confezione della stampante braille](#) e Installazione della stampante braille: come estrarre dalla confezione, montare e installare la stampante braille.

[Installazione del software e set-up](#): Installazione dei driver e di altro software correlato e collegamento della stampante braille al computer.

Controllo della stampante braille: controllo e setup della stampante braille.

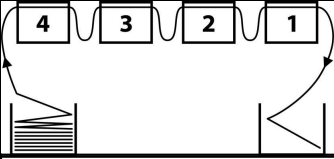
Servizio e assistenza: manutenzione e assistenza.

1.4 Convenzioni utilizzate nel documento

Per agevolare la lettura di questo documento, viene utilizzato un formato coerente per la descrizione di ciascuna funzione. Il formato viene descritto di seguito.

Funzione descritta	Formato nel manuale	Commenti
Premere un tasto sul pannello frontale	<i>tasto 1</i>	
Premere una sequenza di due tasti sul pannello frontale	<i>tasto 1 + tasto 2</i>	Entro mezzo secondo premere il secondo tasto
Feedback vocale	Messaggio Voce Guida	
Numero Feedback vocale	Messaggio Voce Guida (xx.x) dove xx.x è la versione	
Informazioni video sul CD Index Braille	VIDEO: Nome.wmn	
Avvio programmi	menu 1/ menu 2/ menu 3, etc..	
Nome programma	Nome programma	
Selezione del menu dal pannello frontale in setup	setup/ layout di pagina/ Braille, etc.	
Voce del menu selezionata nel programma	"Nome della voce selezionata"	
Sequenze di uscita	<1B><44><PL><500>	Utilizzare le parentesi per separare visivamente i numeri

1.5 Terminologia

Termine	Spiegazione
Stampante Braille	Stampante che produce testi Braille sotto forma di punti a rilievo su carta
Codice Index Braille	Tabella di traduzione da testo a Braille, installata di default
Tabella Braille personalizzata	Tabelle di traduzione definite dall'utente, realizzate in Computer Braille o Braille Letterario
File di traduzione Braille	File utilizzati da WinBraille per definire la traduzione da testo a Braille. I file di traduzione in Braille gestiscono sia il Braille contratto che quello non contratto
Modulo di stampa braille	I moduli di stampa braille sono utilizzati in 4Waves PRO. I moduli di stampa braille sono identici. La loro funzione come Moduli 1-4 dipende dalla loro posizione nel sistema.
Modulo Master (1)	
Modulo 2, 3, 4	Si veda figura sopra
Modulo di alimentazione	Modulo che si trova sotto la stampante braille, comprensivo di alimentazione, comunicazione, connettori e dip switch per definizione del modulo.
Braille contratto/ Braille di grado 2	Quando le parole o parti di parole sono tradotte in una forma abbreviata. Vengono utilizzate per ridurre il volume di un libro e aumentare la velocità di lettura.

1.6 Convenzioni usate per i nomi prodotto

I diversi prodotti software e articoli forniti da Index Braille sono elencati di seguito, insieme al nome breve utilizzato nel presente manuale.

Nome completo	Nome breve
WinBraille	WinBraille
Utility Index Embosser	utility stampante braille
Index IbPrint	IbPrint
SW Voce Guida Index	Voce Guida Index
Driver stampante Index Braille	Driver Index Printer
CD Index Braille	CD Index
Stampante/i braille Index	Stampante/i Index

1.7 Documentazione correlata

Titolo del documento	Descrizione
Catalogo Index	La guida ai prodotti di Index Braille
Guida dell'utente di WinBraille	La Guida dell'utente descrive come installare e utilizzare WinBraille.

2 Sintesi prodotto

2.1 Generale

2.1.1 Sistemi operativi

Le stampanti braille Index Braille , WinBraille 4.xx, Utility Stampante braille e IbPrint supportano i seguenti sistemi operativi Windows:

Sistema operativo	Office 2000	Office XP	Office 2003
Windows 2000	X	X	X
Windows XP, PRO	X	X	X
Windows XP, Home	X	X	X

WinBraille 3.xx Braille editor supporta

- Windows 95
- Windows 98

iBraille e i driver per la stampante Index Braille per Macintosh supportano Mac OS X 10.4.4 o successive.

2.1.2 Diritti dell'utente

Windows:

Login con diritti da "Amministratore" quando si installano WinBraille, Utility e IbPrint.

Macintosh:

Sono richiesti i diritti di amministratore quando si installa iBraille o il driver della stampante su Mac OS X 10.4.

2.2 Stampanti braille

Questa sezione offre informazioni generali per tutte le stampanti braille e una sintesi di tutte le stampanti, con le modalità d'uso e i vantaggi.

2.2.1 Caratteristiche

WinBraille editor gratuito

WinBraille è tra i software più validi per la gestione del braille tra quelli oggi disponibili sul mercato, in quanto fornisce ampio supporto a tutti gli utenti Windows. WinBraille è compatibile con tutte le stampanti Index Braille. Traduce testi in Braille contratto e non contratto e supporta un ampio numero di lingue. È possibile eseguire traduzioni in più lingue di un singolo documento. Vedi [WinBraille](#)

Guida vocale

Le stampanti Index Braille sono controllate da un pannello frontale con stampa in nero e in Braille. Grazie alla guida vocale integrata, sono facili da installare, tanto per i non vedenti quanto per i vedenti.

Grafica

Le stampanti Index Braille versione 3 sono in grado di stampare in braille con risoluzione da 0,5 mm. I requisiti sono WinBraille 4.0 o superiore e firmware per la stampante 11.1 o superiore.

Comunicazione moderna

Le stampanti Versione 3 sono dotate di porte di comunicazione standard, collegabili a qualsiasi computer

moderno.

- USB, Plug & Play
- Network (TCP/IP)
- Porta seriale (di servizio)
- Porta parallela, IEEE 1284

Reti

Le stampanti Index Braille versione 3 possono essere collegate in rete. Le stampanti Index Braille utilizzano la porta di rete IP 91.00. Supportano:

- Interfaccia di rete (TCP/IP)
- DHCP (Dynamic Host Configuration Protocol)
- SNMP (Simple Network Management Protocol)
- Supporto nome host

Funzionalità MS DOS

Utilizzare una porta parallela; si tratta dell'unica porta supportata da MS DOS.

Grafica con editor braille diversi da WinBraille

Risoluzione grafica 1,6, 2,0 e 2,5 mm.

Vedi: [sequenze esc per elementi grafici](#)

Assistenza e sicurezza

Le stampanti braille Index Braille sono fornite con una garanzia di 2 anni o 200.000 pagine (per la 4Waves PRO 5.000.000 di pagine), a seconda del limite che viene raggiunto per primo, in conformità con quanto previsto dall'accordo commerciale internazionale "Orgalime S2000". Per garantire un'assistenza efficiente, la Index Braille ha creato un sistema di sostituzione moduli, con moduli prontamente disponibili a magazzino. La testina, la scheda elettronica e l'alimentatore fogli per tutti i modelli sono i moduli previsti nel sistema di ricambi. Si veda anche il sito www.indexbraille.com per ulteriori informazioni

2.3 Software Index Braille

Download gratuito

Tutto il software Index Braille e i relativi upgrade possono essere scaricati gratuitamente dal sito www.indexbraille.com oppure dal CD Index.

Firmware

Il firmware viene caricato nella stampante braille per controllare le funzioni, le connessioni, il feedback vocale, etc.

Index Printer Drivers

Index Printer Drivers è il software necessario per collegare le stampanti al computer host. Ne esiste una versione per Windows e una per Mac OS X 10.4. Per l'installazione si veda [Setup di comunicazione e software](#) per Windows e [Installazione driver della stampante su Mac OS X 10.4](#) per Mac. Il software Index printer drivers imposterà il layout di pagina, la copiatura, la piegatura a z, il numero di copie e il file per la traduzione automatica dal file di testo originale al file Braille.

WinBraille - il Braille editor

Il Braille editor di WinBraille viene utilizzato per modificare, tradurre, formattare e stampare testi e grafica su una stampante braille Index. Si veda [WinBraille](#) per ulteriori dettagli.

IbPrint

IbPrint è un pratico programma drag and drop per inviare testo, grafica, file di installazione, ecc. a una stampante braille Index.

IbPrint non supporta elementi grafici tattili su 4X4 PRO.

Utility stampante braille

Utilizzare la Utility della stampante braille su Windows per:

- Eseguire l'upgrade del firmware
- Eseguire l'upgrade della Voce Guida locale
- Calibrare Allineamento verticale
- Installare le tabelle Braille personalizzate
- Impostare la stampante come stampante di rete su Windows
- Installare un setup personalizzato

Index Speech - uno strumento per i distributori

Se siete distributori, Index Speech vi sarà utile per realizzare una Voce Guida in una nuova lingua. Utilizzare il programma multimediale di Windows per registrare e modificare i file audio. Questi file saranno convertiti in file flash e disponibili sul sito di Index dopo essere testati .

2.3.1 WinBraille

WinBraille è uno degli strumenti Braille più potenti oggi disponibili sul mercato, in quanto fornisce ampio supporto a tutti gli utenti Windows.

Installazione e avvio

Nell'ambito dell'installazione, si ha la possibilità di scegliere

- Formattazione standard e lingua di avvio, per le lingue più usate
- Lingua del menu
- Modalità operative: standard - facile da usare, professionale - tutte le caratteristiche comprese

Solo per stampanti Index Braille

WinBraille è compatibile con tutte le stampanti Index Braille. WinBraille installerà automaticamente la stampante Index Braille disponibile. Alcune funzioni, come le immagini tattili, sono supportate solo dalle versioni più recenti della stampante.

Traduzione Braille

WinBraille traduce il testo in Braille contratto e non contratto. Supporta un ampio numero di lingue, attualmente 32, e stiamo continuando ad aggiungere lingue e a migliorare il prodotto. È possibile eseguire traduzioni in più lingue di un singolo documento.

Grafica

Utilizzare WinBraille per inserire e tradurre immagini grafiche in immagini Tattili, con risoluzione di 0,5 mm, direttamente con il potente Image Editor di WinBraille. Le caratteristiche grafiche di WinBraille offrono nuove opzioni per la produzione di libri e riviste in Braille. L'editor di immagini comprende:

- traduzione di immagini in Tactile Graphics
- traduzione di immagini in Tactile Outlines
- regolazione del contrasto, del colore etc.
- regolazione dimensioni immagini
- importazione file di immagini (.BMP, .TIF, .WMF, .PNG, .JPG, .JPEG, .GIF e .SIG)
- inserimento Braille in immagini tattili
- inserimento lettere tattili in immagini tattili

Produzione di libri e giornali

WinBraille contiene funzioni per la produzione automatica di libri e giornali in Braille: numerazione doppia delle pagine (inchiostro/Braille), testine, traduzione del medesimo documento in più lingue, tabelle, punti elenco, gestione intestazione e piè di pagina e formattazione avanzata.

Elenco delle eccezioni

Definire l'elenco delle parole che non devono essere tradotte. Potrebbe trattarsi ad esempio di acronimi e di nomi di città/persone.

3 Aprire la confezione della stampante braille

La fornitura comprende:

- Stampante Braille
- Cavo di alimentazione
- Cavetto di comunicazione (USB)
- Manuale per l'installazione - in Braille e in stampa
- CD Index contenente: WinBraille, driver per stampante, Utility stampante braille, IbPrint, file di traduzione Braille, manuali, etc.
- Blocco testina di stampa
- Materiale di imballaggio
- Nella confezione di 4Waves PRO sono compresi inoltre: Modulo di assistenza stampante braille, cavo di rete, cavo di messa a terra, pallet, cinghie per il sollevamento.

Aprire con cautela la confezione della stampante braille, conservando gli imballaggi, nel caso in cui si renda necessario trasportare la stampante o restituirla per manutenzione.

3.1 Stampante braille Everest



3.2 Stampante braille 4X4 PRO



4 Installazione della stampante braille

4.1 Tensione 230 & 115 Everest/4X4

Selezionare la tensione prima di collegare il cavo di alimentazione.

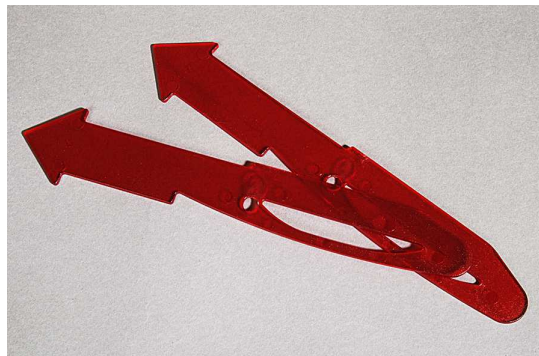
Nota Se il cavo viene collegato prima di avere selezionato la tensione, il fusibile potrebbe danneggiarsi.



4.2 Sbloccare la testina della stampante braille

Togliere il blocco trasporto dalla testina di stampa e conservarlo.

4.2.1 Everest/ 4X4 PRO



4.3 Accensione della stampante braille

La Voce Guida "Nome stampante" + "versione firmware" + "setup caricato" conferma la corretta sequenza di avvio della stampante braille.

Durante l'accensione la 4Waves PRO confermerà automaticamente l'installazione di ogni singolo modulo, e la Voce Guida vocalizzerà "controlla modulo", "uno wave", "due wave", "tre wave", "quattro wave", "pronto".

5 Gestione della carta

5.1 Impostazioni predefinite della carta

Tutti i margini sono a (0).

Modello	Dimensioni pagina	Righe per pagina	Caratteri per riga
Basic-D/S	Lun. 12" x lar. 11"	28	42
Everest	A4, 297x 210 mm	29	35
4X4 PRO	A3, 420 x 297 mm	29	35
Formato cucitura a sella			
4Waves PRO	Lun. 12" x lar. 11"	28	42

La traduzione da testo in Braille è l'impostazione predefinita della Index Braille:
Tutti i margini sono a (0).

5.2 Impostazioni delle dimensioni della carta

Si veda Controllare la stampante braille/ [Valori comandi di setup](#).

5.3 Everest e 4X4 PRO

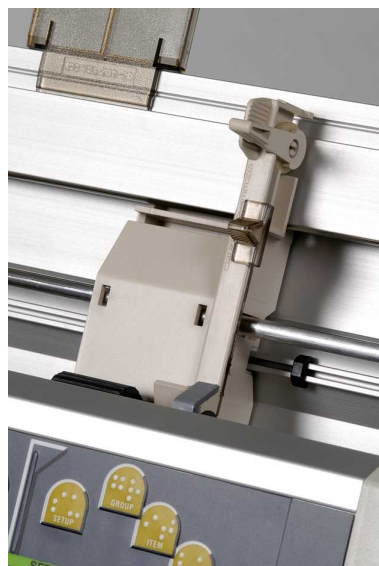
Setup iniziale alimentatore carta

- Inserire la guida carta trasparente nel coperchio in alluminio.
- Regolare l'angolo del coperchio inferiore, per gestire in maniera ottimale la carta in uscita, in funzione della lunghezza della carta utilizzata del tipo di protezione acustica.
- Regolare le due guide documento di colore verde, per allinearle con il margine della carta.

Registrazioni alimentatore fogli per nuova carta

- Aprire l'alimentatore fogli e collocare una pila di carta nell'alimentatore, contro la guida del margine destro.
- Regolare delicatamente la guida del margine sinistro, verso l'estremità della pila di carta e chiuderla con l'apposito braccetto.
- Regolare i selettori cartoncino/foglio. Per la carta braille classica, spostare il selettore cartoncino/foglio nella posizione inferiore.

VIDEO: caricamento carta Everest.wmn



6 Installazione software

6.1 Windows

6.1.1 Installazione software Index Braille

I file di programma e i manuali sono disponibili sul sito www.indexbraille.com o sul CD Index. Gli upgrade del software possono essere eseguiti gratuitamente da Internet.

SOFTWARE	FUNZIONE, MODULI	REQUISITI
WinBraille 4.XX Si veda WinBraille	<ul style="list-style-type: none"> • Braille editor per WinBraille • Index Printer Drivers • Macro Word Excel e Adobe Acrobat <i>Si veda la Guida dell'utente WinBraille per dettagli.</i> 	L'installatore deve avere diritti di amministratore sul computer, disporre del modello della stampante braille, della versione del firmware, della porta di comunicazione, della rete, etc.
Solo driver stampante con WinBraille	<ul style="list-style-type: none"> • Driver stampanti Index <i>Avviare la procedura di installazione guidata di WinBraille e selezionare</i> 	L'installatore deve avere diritti di amministratore sul computer, disporre del modello della stampante braille, della versione del firmware, della porta di comunicazione, della rete, etc.
Solo driver stampante con Utility stampante braille	<ul style="list-style-type: none"> • Driver stampanti Index <i>Avviare la procedura di installazione guidata della Utility stampante braille e selezionare "Solo installazione driver"</i> 	L'installatore deve avere diritti di amministratore sul computer, disporre del modello della stampante braille, della versione del firmware, della porta di comunicazione, della rete, etc.
utility stampante braille	<ul style="list-style-type: none"> • utility stampante braille • IbPrint <i>IbPrint viene installato automaticamente quando si installa la Utility stampante braille. L'icona IbPrint icon viene collocata sul desktop</i> 	L'installatore deve avere diritti di amministratore sul computer, disporre del modello della stampante braille, della versione del firmware, della porta di comunicazione, della rete, etc.

6.1.2 Porte e cavi

Connessioni computer

INTERFACCIA	CAVO	STANDARD	IMPOSTAZIONE	N. COMPONENTE INDEX
Centronics	36 P, 3 metri	IEEE1284	SPP, EPP, ECP	1267
USB	USB A-B, 3 metri	USB	Plug & Play	1387
Rete	Cavo UTP CAT 5 RJ45	TCP/IP	Impostare indirizzo IP con: Utility stampante braille/ impostazioni IP	38400, 8, N, 1, Hardware 1447
Seriale (solo per assistenza)	9 P femmina-femmina, 3 metri			

Porta parallela

36 pin, (IEEE1284-standard), supporta, SPP, EPP, ECP e plug & play.

6.1.3 Installazione dei driver della stampante su Windows

Installazione del driver della stampante nell'ambito dell'installazione di WinBraille

Utilizzare la Procedura guidata di aggiunta della stampante per installare i driver necessari alla stampante. Possono essere scaricati dal sito www.indexbraille.com o dal CD Index. Viene offerta l'opzione di installare solo i driver della stampante.

Fasi dell'installazione:

- Effettuare parallelo connessione locale - è sufficiente selezionare la porta corretta.
- Quando si esegue l'installazione su una porta USB, occorre assicurarsi di installare il driver della stampante prima di collegare la stampante braille Index Braille al computer.
- Installazione di rete, si veda Installazione di rete.
- Quando si installa il driver della stampante Client, selezionare "Stampante di rete" e quindi sfogliare per trovare sul server eventuali driver già installati per la stampante Index Braille.

Avvio delle Procedura guidata di aggiunta della stampante

- *Avvio/ Programmi/ Index Braille/ WinBraille/ Procedura guidata aggiungi stampante Index.*
- *Avvio/ Programmi/ Index Braille/ Utility stampante braille/ Procedura guidata aggiungi stampante Index.*

6.1.4 Installazione di rete

6.1.4.1 Basic, Everest, 4X4 PRO

Le stampanti braille Index hanno una rete di assistenza completa e seguono gli standard internazionali. L'installazione di una rete richiede competenze e diritti di amministratore di rete. Non cercare di installarla su una rete se non si possiedono tali conoscenze.

Installazione della porta di rete del computer

- Selezionare *avvio/ impostazioni/ stampanti*
- Selezionare *file/ proprietà del server*, selezionare *Tab Porte* e premere *Aggiungi porta*.
- Selezionare *TCP/Porta IP* e *Nuova Porta* per avviare la procedura guidata di aggiunta stampante TCPIP.
- Seguire la procedura guidata e inserire l'indirizzo IP della stampante braille in "Nome stampante o Indirizzo IP", lasciando vuoto il campo "nome porta". Il sistema lo compilerà con IP_"embosser IP address".
- Terminare la procedura guidata.

Verifica dell'installazione di rete

Verifica della connessione della stampante braille alla rete: *Avvia/ esegui/ cmd* (apre una finestra di comando) e inserire il **ping (IP address)**, esempio **ping 192.168.3.13**. se correttamente installata, la stampante risponderà.

Installazione delle impostazioni di rete della stampante braille

Sequenza di installazione della rete:

1. Avviare la Utility della stampante, si veda [Avviare la Utility della stampante braille](#).
2. Selezionare **Strumenti** menu, **Impostazioni IP**
3. Selezionare stampante braille
4. Configurare l'indirizzo:
 - Con l'assistenza del server DHCP:
Selezionare "Acquisisci automaticamente indirizzo IP" e quindi premere **Aggiorna**.
 - Impostare un indirizzo IP fisso (no supporto DHCP)
Chiedere all'amministratore del sistema "indirizzo IP", "SubNet mask" e "gateway predefinito".
Inserire queste informazioni negli appositi campi (lasciando vuoto TFTP-Server) e premere **Aggiorna**.
 - Acquisire automaticamente un indirizzo IP con Hostname

Compilare il campo Host e premere **Aggiorna**.

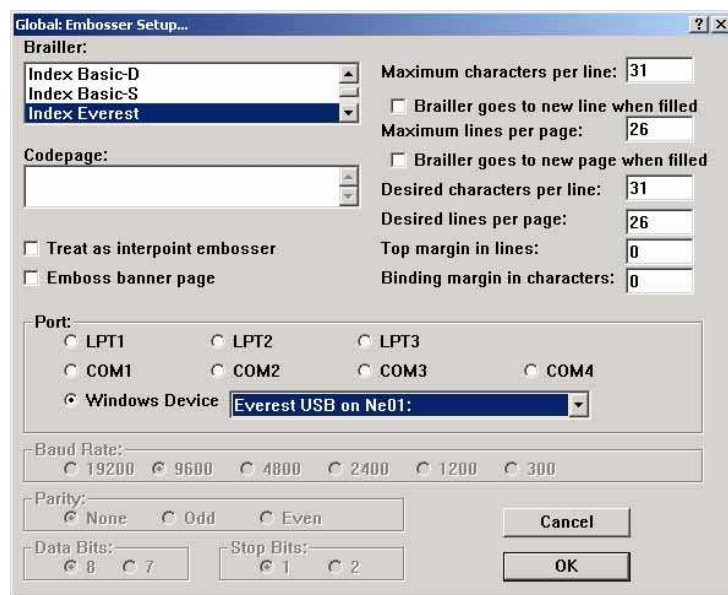
Verificare l'indirizzo IP premendo **help + value**. La Voce Guida della stampante braille indicherà l'indirizzo IP e la SubNet mask.

6.1.5 Installazione driver con altri software

Installare solo il driver per la stampante Index Braille del modello posseduto, utilizzando la procedura guidata Aggiungi stampante Index Braille. È possibile installare il driver della stampante WinBraille.

Driver per Duxbury 10,4

Selezionare Dispositivo Windows e il driver della stampante Index Braille installata.



6.2 Mac OS X 10.4

6.2.1 Installazione dei driver della stampante

Si veda la Guida utente iBraille per ulteriori dettagli su come installare i driver per la stampante Index Braille per Macintosh.

6.2.2 Porte e cavi

Connessioni computer

INTERFACCIA CAVO	STANDARD	IMPOSTAZIONE	N. COMPONENTE INDEX
USB	USB A-B, 3 metri	USB	1387
Rete	Cavo UTP CAT 5 RJ45	TCP/IP	
		Scegli preferenze di sistema -> Rete. Selezionare DHCP oppure inserire manualmente un indirizzo IP	

Porta parallela

36 pin, (IEEE1284-standard), supporta, SPP, EPP, ECP e plug & play.

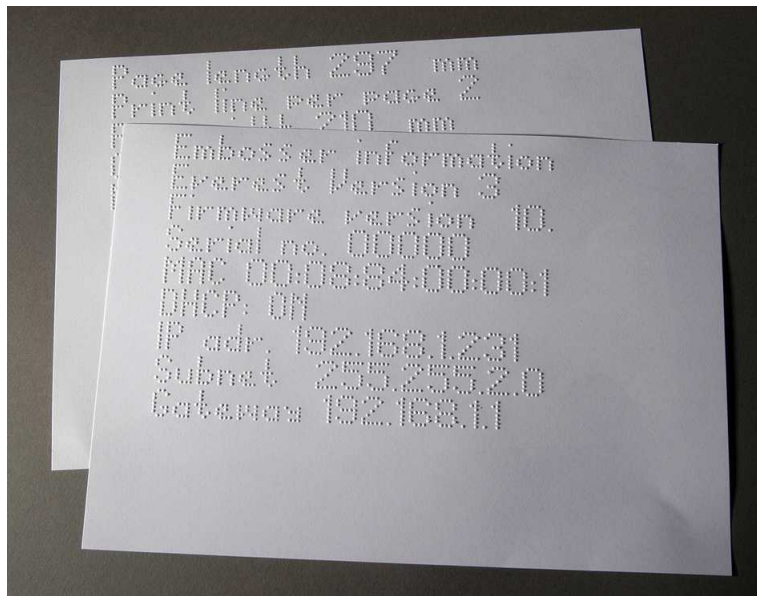
7 Controllo della stampante braille

7.1 Informazioni sulla stampante braille

Stampare una pagina di informazioni con lettere tattili, premendo **help + help** (funzione non disponibile su 4X4 PRO).

Stampare una pagina di informazioni Braille, premendo **help + normal**.

Per ulteriori informazioni si veda [Informazioni sulla stampante braille](#).



7.2 Riepilogo funzioni

7.2.1 Informazioni

TASTO FUNZIONE	FEEDBACK
<i>off line + help</i>	Voce Guida: stato printout, numero di copie completate e posizione del printout attuale
<i>help</i>	Voce guida: modello stampante braille, versione del firmware e setup attivo
<i>help + help</i>	Stampa: Informazioni con lettere elementi grafici (non disponibile per 4X4 PRO)
<i>help + normal</i>	Stampa: informazioni stampante braille in Braille
<i>help + value</i>	Voce guida: indirizzo IP, maschera subnet (non disponibile su 4Waves PRO)
<i>form feed + value</i>	Voce guida: dimensioni carta, lunghezza, larghezza, layout pagina Braille, etc.
<i>help + setup</i>	Stampa: Braille proprio installato tabelle in Braille ed elementi grafici con lettere
<i>help + On Line</i>	Stampa: Pagina di test martelletti visualizza la qualità dei punti dei singoli martelletti
<i>item</i>	Stampa: formato pagina Braille
<i>value</i>	Voce guida: righe per pagina, caratteri per riga
<i>value + value</i>	Voce guida: informazioni di pagina complete per Braille, dimensioni carta, lunghezza, larghezza, layout pagina Braille, etc.

7.2.2 Comandi più frequenti

COMANDI	FUNZIONE
<i>On Line</i>	Inizia stampa braille. Cancella il valore selezionato in fase di setup, funzione numerica, aggiustamenti, etc.
<i>Off Line</i>	interrompe la stampa braille. Si veda Interrompere la stampa braille in un lavoro di stampa <ul style="list-style-type: none"> • La stampante braille riceverà il testo mentre si trova <i>off line</i> e lo archiverà nella propria memoria. • Per proseguire la stampa della parte rimanente del documento dopo l'interruzione (inceppamento carta, etc.), solo per 4Waves PRO: Si veda Riavviare la stampa dalla posizione di interruzione.
<i>form feed</i>	Nuova pagina
<i>form feed + form feed</i>	Basic: La carta si posiziona in posizione iniziale. Everest / 4X4 PRO: Misura e regola la lunghezza della carta. 4Waves PRO: Inizia il caricamento della carta.
<i>form feed + On Line</i>	Basic: Porta la carta in posizione di strappo nell'armadio insonorizzato Basic . 4Waves PRO: Sposta la carta avanti di una pagina, più una pagina per ogni modulo della stampante braille.
<i>form feed + Off Line</i>	Basic: Rovescia la carta fuoriuscita dalla stampante braille. 4Waves PRO: Rovescia la carta destinata al primo modulo della stampante braille. Assicurarsi che lo sportello sia chiuso!
<i>help + riformattato</i>	Apri il pannello bloccato, la voce guida del pannello bloccato indicherà "setup bloccato".
<i>normal</i>	Disattiva la riformattazione.
<i>fronte-retro</i>	stampa braille fronte-retro.
<i>single</i>	stampa braille facciata singola
<i>reform</i>	Riformatta il testo nel formato pagina Braille installato.
<i>z - folding</i>	Basic e 4Waves PRO: Passa dalla piegatura a z alla piegatura normale. 4X4 PRO: La piegatura a z restituisce il formato rivista.
<i>A</i>	Seleziona i valori installati nel setup A.
<i>B</i>	Seleziona i valori installati nel setup B.
<i>C</i>	Seleziona i valori installati nel setup C.
<i>setup</i>	Iniziare a modificare i valori, tasti validi comandi setup .

7.2.3 Comandi di installazione

	COMANDI DI INSTALLAZIONE
<i>setup</i>	Salva cambiamenti ai valori di installazione.
<i>group</i>	Seleziona gruppo (carta / layout di pagina / Braille / comunicazione / opzione).
<i>item</i>	Seleziona voce entro il gruppo selezionato.
<i>value</i>	Seleziona valore, aumento progressivo.
<i>1</i>	Aumenta/diminuisci il valore numerico di un'unità.
<i>10</i>	Aumenta/diminuisci il valore numerico di dieci unità.
<i>multiplo</i>	Spostare tra aumenta/diminuisci il valore numerico.
<i>On Line</i>	Annulla cambiamenti ai valori di installazione.
<i>normal</i>	Ripristina impostazioni predefinite Confermato con voce guida "Setup 000 caricato".
<i>c</i>	Imposta i valori a Setup predefinito Index .

Si vedano dettagli in [Valori comandi di installazione](#)

7.2.4 Valori numerici

Utilizzare il valore numerico per inserire i numeri in copia, ripeti, dimensioni della pagina, impostazione, etc. Comincia con il comando vocale "Inizia a#". Salva il valore selezionato, premendo **impostazione**. Vedi [tasti funzione copia](#).

Tasto pannello frontale	Funzione
<i>1 / value</i>	Aumenta/diminuisci il valore di un'unità.
<i>10</i>	Aumenta/diminuisci il valore di dieci.
<i>setup</i>	Salva il valore selezionato.
<i>multiplo</i>	Spostati tra aumenta (+) e diminuisci (-).
<i>On Line</i>	Elimina la funzione valore numerico.
<i>ripeti</i>	Imposta il valore più basso.

7.2.5 Calibratura stampante braille

CALIBRATURA STAMPANTE BRAILLE

<i>help + group</i>	Iniziare la calibratura del sensore della carta (Everest / 4X4 PRO) si veda calibratura carta .
<i>help + item</i>	Iniziare la calibratura dell'effettiva lunghezza della carta (Everest / 4X4 PRO) si veda calibratura carta .
<i>Premere help + 10.</i>	Avviare il setup della distanza tra il sensore carta e l'estremità della carta nella calibratura carta si veda posizione prima riga .
<i>Premere help + 1.</i>	Avviare il setup della distanza tra estremità della carta e prima riga in Braille si veda posizione prima riga .
<i>help + multiplo</i>	Avviare l'allineamento verticale della cella Braille.
<i>help + double</i>	Colloca la testina di stampa in posizione di trasporto, per consentire l'inserimento dei blocchi della testina di stampa.

7.2.6 Comandi estesi mediante tasti

COMANDI ESTESI MEDIANTE TASTI

<i>help + b</i>	Avvia comandi estesi con tasti
<i>group</i>	Gruppo successivo (1-5)
<i>item</i>	Voce successiva
<i>value</i>	Valore voce
<i>group 1, item 1,</i>	4Waves PRO: Verifica lo stato dei moduli di stampa braille. Il master (1) verifica internamente la comunicazione di rete con i moduli 2, 3 e 4.
<i>group 1, item 3,</i>	4Waves PRO: Avvia il controllo di stato dei martelletti nel modulo 1, 2, 3 e 4. Il feedback di stato viene stampato a rilievo con elementi grafici a lettere.
<i>group 2, item 1,</i>	Stampa informazioni sulla testina di stampa con elementi grafici a lettere livello di impatto, numero di lotto, etc.
<i>group 3, item 1,</i>	Informazioni su tabelle Braille personalizzate: informazioni flash-block con elementi grafici a lettere
<i>group 3, item 2,</i>	Informazioni lettera: informazioni flash-block con elementi grafici a lettere
<i>group 3, item 3,</i>	Impostazioni predefinite di fabbrica informazioni A, B, C : informazioni flash-block con elementi grafici a lettere
<i>group 3, item 4,</i>	Informazioni versione vocale: informazioni flash-block con elementi grafici a lettere
<i>group 3, item 5,</i>	Informazioni versione firmware: informazioni flash-block con elementi grafici a lettere

- group 4, item 1,* Registrare la velocità di stampa braille.
Definisce la frequenza massima del motore del controllore graduale 800-1600 Hz. L'allineamento verticale della cella Braille può essere effettuato mediante un cambiamento di velocità.
- Velocità di stampa braille del testo
Voce guida "il valore normale inizia a #1600" dove normale è la velocità di stampa del testo e #1600 è il valore corrente. Utilizzare la **funzione numerica** per modificare il valore e salvarlo con **setup**. Voce guida "salvataggio #xxx". #xxx è la velocità di stampa del nuovo testo
 - Velocità di stampa elementi grafici
Voce guida "salvataggio #xxx inizia a #1300" dove #xxx è il nuovo valore della velocità di stampa e #1300 è l'attuale velocità di stampa degli elementi grafici. Utilizzare la **funzione numerica** per modificare il valore e salvarlo con **setup**. Voce guida "salvataggio #xxx", dove #xxx è la velocità di stampa del nuovo testo
- group 4, item 2,* Basic: attiva o disattiva il sensore di inceppamento carta. Si torva sui rulli della piastra posteriore.
- group 4, item 3,* Ripristina le impostazioni IP predefinite. Annulla l'indirizzo IP statico e attiva DHCP.
- group 4, item 4,* Imposta il nome Network Host come **Modello stampante braille_##**
Dove:
Modello stampante braille è Everest, Basic, 4X4_PRO o 4Waves.
= Numero di questo modello di stampante braille nella tua rete, ad esempio 01, 02, 03, etc.
Utilizzare la Utility della stampante braille (menu: Strumenti / Impostazioni IP.) come percorso più flessibile per installare l'host name della rete di stampa.

7.2.7 Funzione copia

Tasti comando Copia

COPIA

ripeti

ripeti + ripeti

multiplo

Vedi [funzione copia](#).

stampa braille l'ultima parte dell'ultimo documento, da pagina # a pagina # (non disponibile su 4Waves PRO)

stampa braille una copia aggiuntiva di tutto il documento

Seleziona numero di copie

Istruzioni generali

Vedi [Comandi comuni](#)

Vedi [Comandi di installazione](#)

Vedi [Valori numerici](#)

Caricamento file per copiatura

L'ultimo file stampato in Braille viene archiviato nella memoria della stampante. Realizzare copie utilizzando la funzione Copia.

Carica un file Braille nella stampante senza necessità di stamparlo in precedenza.

1. Premere **Off Line**.
2. Inviare il file alla stampante braille Dopo avere ricevuto il file, interverrà la voce guida con "Off Line", "Off Line"...
3. Premere **On Line** per avviare la stampa di una copia.
4. Utilizzare la funzione copia per produrre altre copie dell'intero documento o di parti del medesimo.

7.2.7.1 Esempi della Funzione copia

Esempio 1: Stampa di 1 copia

Stampa di una copia premendo *ripeti + ripeti*

Esempio 2: stampa braille di 25 copie

- Attivare la funzione di copia multipla, premendo *multiplo*
- Contare fino a 25 mediante i tasti da *1* a *10*.
- Selezionare il numero di copie premendo *setup*.
- Premere *ripeti + ripeti* per avviare la stampa braille

Esempio 3: stampa braille di 11 copia da 3 a pagina 4

4Waves PRO non consente la copiatura di parti del documento.

- Attivare la funzione di copia multipla, premendo *multiplo*
- Contare fino a 11 mediante i tasti da *1* a *10*. Selezionare con *multiplo*, confermare con *setup*
- Premere *ripeti* per selezionare da pagina
- Contare sino a 3 con *1* selezionare con *multiplo*, confermare con *setup*
- Contare sino a 4 con *1* selezionare con *multiplo*, confermare con *setup*
- La stampa braille del documento selezionato sarà avviata automaticamente.

VIDEO: funzione copia utilizzando il pannello frontale.wmn

7.2.8 Valori Comandi di installazione

7.2.8.1 Menu Struttura

group	item	value
carta	lunghezza carta, mm o pollici	numerica
	larghezza carta, mm o pollici	numerica
	piegatura stampa (solo 4X4 PRO)	0, 1, 2, 3 numero di punti lungo la linea di piegatura della stampa
	numero di emissione carta (solo 4Waves PRO)	numerica

group	item	value
layout di pagina	margine esterno, caratteri	0 – 10
	margine interno, caratteri	0 – 10
	margine superiore, righe	0 – 10
	margine inferiore, righe	0 – 10
	numero di pagina	nessuno, superiore - interno, centrale, esterno inferiore - interno, centrale, esterno
	modalità pagina	fronte retro, facciata singola, formato rivista, piegatura a z (Basic/ 4Waves PRO)

group	item	value
Braille	Tabella Braille	Tabella Braille predefinita index e possibilmente tabelle Braille personalizzate
	riformattato	normale, riformattato
	interlinea	2,5 ... 10,0 mm (4X4 PRO 5,0)
	distanza punto Braille, mm	2,2, 2,5, 3,2 (4X4 PRO 2,5)
	distanza punto grafico, mm	1,6, 2,0, 2,5 (4X4 PRO 2,0)
	livello di impatto	normale, elevato

	impatti multipli	1, 2, 3, 4, 5 passaggi
GROUP	item	value
comunicazione	ritardo fine file	5, 10, 15, 20, 25 secondi
	velocità di trasmissione, porta seriale (solo servizio)	300.....38400
	bit di dati, porta seriale (solo servizio)	8, 7
	parità, porta seriale (solo servizio)	nessuno, pari, dispari
	bit di stop, porta seriale (solo servizio)	1, 2
	handshake porta seriale (solo servizio)	hardware, software
	modalità seriale, porta seriale (solo servizio)	stampa, assistenza
	porta parallela	on, off (off alla consegna)
group	item	value
opzione	volume	1, 2, 3, 4, 5,
	setup	aperto, bloccato

7.2.8.2 Layout di pagina

Verificare il layout di pagina

La [pagina formato Braille](#) stampa un campione, che indica i caratteri per riga e le righe per pagina, oltre ai margini.

value - la voce guida segnala il formato pagina Braille attuale, i caratteri per riga, le righe per pagina, i margini, etc.

item - stampa la pagina formato Braille

Numero di pagina

Per la numerazione automatica delle pagine nell'intestazione o nel piè di pagina:

1. Premere *setup/ group* (layout di pagina)/ *item* (numero di pagina)/ *value* (posizione in intestazione / piè di pagina).
2. Salvare con *setup*.

Modalità pagina

	Facciata singola	Doppia facciata	Formato rivista	Piegatura a Z fronte-retro	Piegatura a Z da un solo lato
Basic-S	X				X
Basic-D	X	X		X	X
Everest	X	X			
4X4 PRO	X	X	X		
4Waves PRO	X	X		X	X

7.2.8.3 Braille

Utilizzo di un codice interno Braille

Il codice interno Braille traduce (tipo DOS) i testi in lettere o computer Braille. I comuni editor in Braille utilizzeranno la tabella Braille Index predefinita. In altri documenti potrebbe essere definita MIT-Braille o American Braille.

[Link alla tabella Index Braille predefinita.](#)

Tablelle Braille personalizzate

Premere **setup/ group** (Braille)/ **item** (tabella Braille)/ selezionare tabella Index Braille oppure le tablelle Braille personalizzate, salvare con **setup**.

Stampa le tablelle Braille personalizzate attualmente caricate con una combinazione di tasti **group 3, item1**. Utilizzando la Utility della stampante braille possono essere installate non più di quattro tablelle Braille. Per ulteriori informazioni contattare l'assistenza Index Braille.

Modalità di stampa	
Premere setup/ group (Braille)/ item (riformattato)/ selezionare normale o riformattato, salvare con setup	
Usato tipico	Funzione
Normale	Testo DOS formattato su layout di pagina Braille
	Il formato di pagina dell'originale viene conservato
Riformattato	Riformattare il testo DOS sul layout di pagina Braille della stampante braille
	Regole di riformattazione
	Spazi multipli
	sostituiti con uno spazio singolo
	Uno cr/lf
	sostituiti con uno spazio singolo
	Due cr/lf
	sostituito con uno cr/lf
	Tre cr/lf
	sostituito con due cr/lf e due spazi; linea indentata
	Quattro o più cr/lf
	due cr/lf
	Uno form feed (FF)
	sostituiti con uno spazio singolo
	Due o più FF
	sostituiti con un FF

Interlinea

Premere **setup/ group** (Braille)/ **item** (interlinea)/ selezionare interlinea, salvare con **setup**.

L'interlinea è la distanza in millimetri dai punti 3 e 6 su una riga ai punti 1 e 4 sulla riga successiva. Può essere regolata da 2,5 a 10,0 mm. Il valore predefinito è 5,0.

Distanza punto Braille

Premere **setup/ group** (Braille)/ **item** (distanza punto Braille)/ selezionare distanza punto Braille, salvare con **setup**.

La distanza tra i punti nella cella Braille:

- Braille normale 2,5 mm
- Braille giapponese 2,2 mm (non disponibile in 4Waves PRO)
- Braille Jumbo 3,2 mm

Distanza punto grafico

Premere **setup/ group** (Braille)/ **item** (distanza punto grafico)/ selezionare distanza, salvare con **setup**.

La distanza più ravvicinata tra due punti nel grafico:

- WinBraille Graphic 0,5 mm, solo con WinBraille Image Editor
- Grafico 1,6 mm
- Grafico 2,0 mm
- Grafico 2,5 mm

Livello di impatto

Premere **setup/ group** (Braille)/ **item** (livello di impatto)/ selezionare normale o elevato, salvare con **setup**.

Impatto multiplo

Premere **setup/ group** (Braille)/ **item** (impatto multiplo)/ selezionare da 1 a 5 impatti, salvare con **setup**.

Gli impatti multipli tradizionalmente vengono utilizzati quando si stampa su pellicole in plastica o in alluminio.

7.2.8.4 Opzione

Volume audio

Premere *setup/ gruppo* (opzione)/ *item* (volume)/ selezionare volume audio 1-5, salvare con *setup*.

Bloccare/Sbloccare setup su pannello frontale

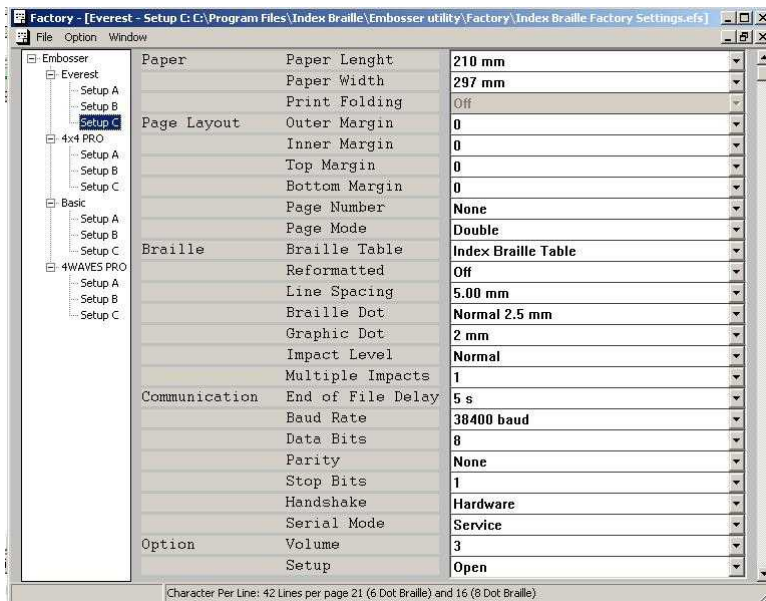
Bloccare pannello frontale: Premere *setup/ group* (opzione)/ *item* (setup)/ selezionare bloccato, salvare con *setup*.

Sbloccare il pannello frontale: Premere contemporaneamente i tasti *help + reform*.

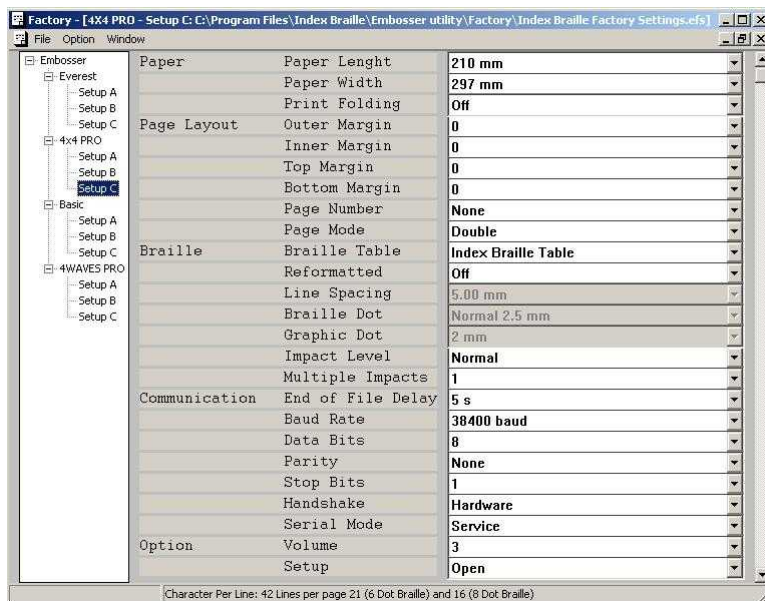
7.2.8.5 Impostazioni predefinite Index Braille

Selezionare il setup Index Braille predefinito, premendo il doppio comando *setup + c*.

7.2.8.5.1 Impostazioni predefinite Everest



7.2.8.5.2 Impostazioni predefinite 4X4 PRO



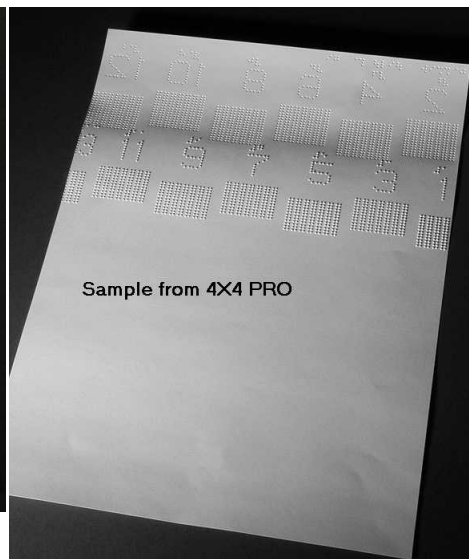
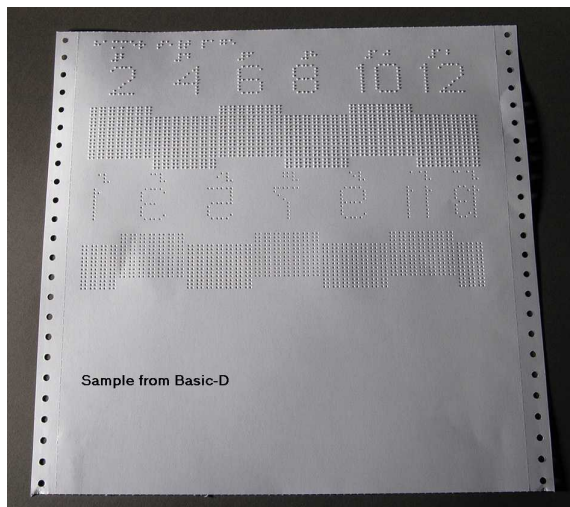
7.3 Feedback stampato braille

7.3.1 Pagina di test martelletti

Premere *help* + *On Line*

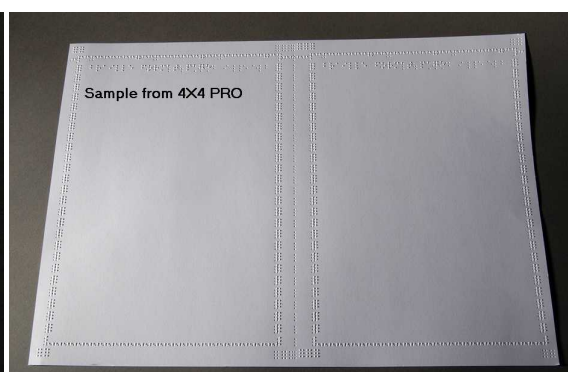
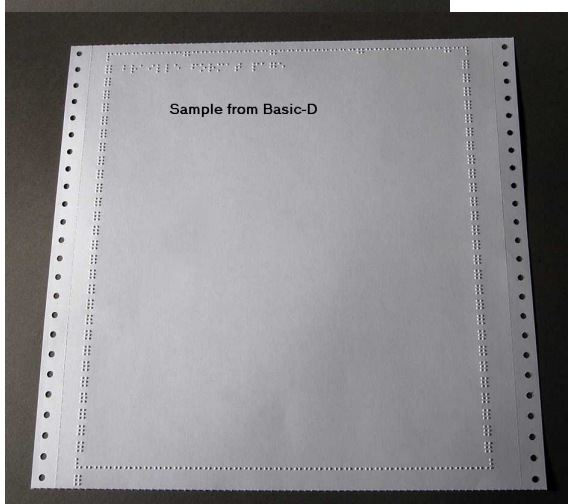
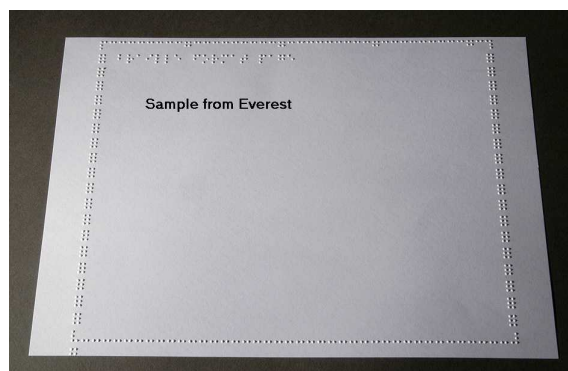
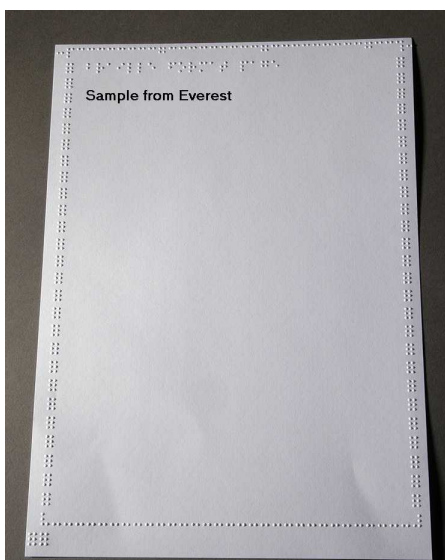
La pagina di test dei martelletti visualizza la qualità di punzonatura dei martelletti da 1 a 13.

VIDEO: Pagina test martelletti Everest



7.3.2 Pagina formato Braille

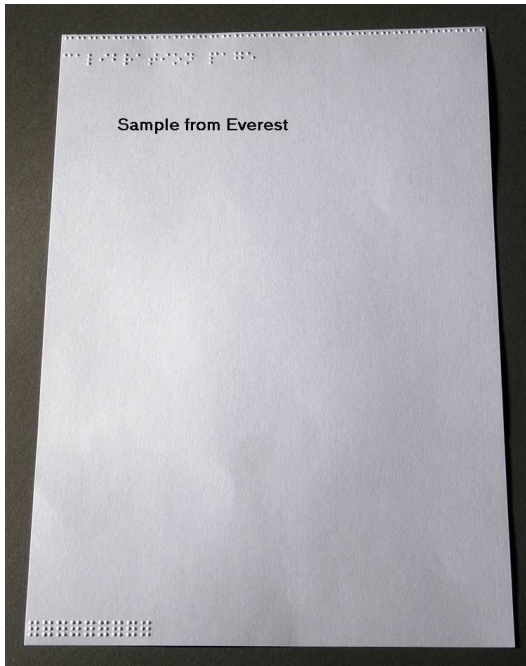
Premere *item* per stampare in braille un telaio che mostra le attuali impostazioni di linea per pagina e caratteri per linea. Contrassegna le impostazioni per i quattro margini: alto, basso, interno ed esterno.



7.3.3 Pagina di calibrazione

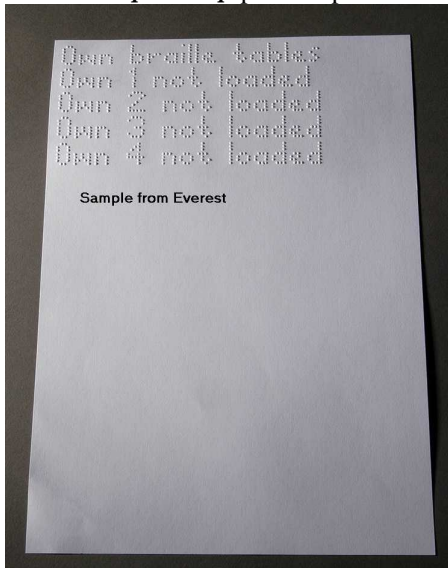
La pagina di calibrazione viene stampata in braille durante [Calibrazione carta](#).

VIDEO: sensore calibrazione carta Everest/4X4 PRO.wmv



7.3.4 Tabella Braille personalizzata

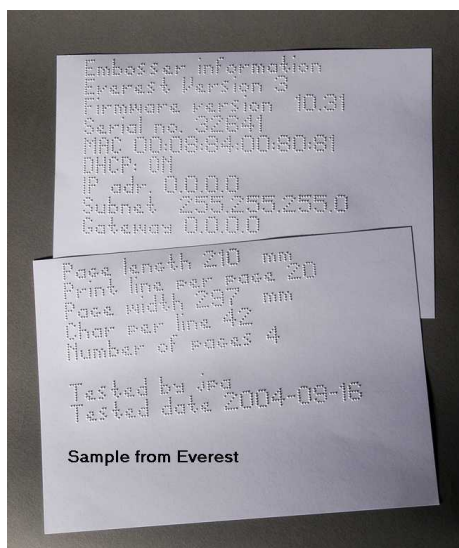
Premere **help** + **setup** per stampare in braille un elenco delle tabelle Braille personalizzate installate.



7.3.5 Pagina informazioni lettera

Premere **help** + **help** per stampare le informazioni sulla stampante braille in lettere a rilievo (non disponibile su 4X4 PRO)

Premere **help** + **normal** per stampare la pagina informazioni sulla stampante braille



7.3.6 Informazioni sulla testina di stampa braille

[Comandi estesi con tasti](#)

Comprende le seguenti informazioni:

N. lotto martelletto ####

Tempo su martelletto in millisecondi

Livello impatto normale

Livello impatto elevato

Livello impatto selezionato (normale o elevato)

Regolazione back-side, incremento/decremento ##%

Valore allineamento verticale 1 = predefinito di fabbrica


Valore allineamento verticale 1 = predefinito di fabbrica

Valore allineamento verticale 1 = Registrare con help Multiplo #.## millimetri

7.4 Feedback LED

7.4.1 LED di stato scheda interfaccia Everest 4X4

Posizione LED Avvio dal LED superiore	Basic-D/S Funzione LED	Everest/ 4X4 PRO Funzione LED
1	Rulli emissione carta	LAN
2	5 V	LAN
3	Non utilizzato	Non utilizzato
4	Non utilizzato	On/Off Line
5	Trattore carta	Non utilizzato
6	On/Off Line	Non utilizzato
7	Non utilizzato	Sensore carta a riflessione
8	LAN	5 V
9	LAN	Non utilizzato



7.5 Interfaccia web

Utilizzare un browser web per ottenere informazioni sulla stampante braille o per aggiornare il firmware. Inserire l'indirizzo IP della LAN della stampante braille nel browser, per andare al sito interno della stampante braille. Seguendo le voci del menu web, si trovano tutte le informazioni sulla stampante braille e si ha la possibilità di aggiornare il firmware, l'interfaccia audio locale, etc.

"Registrazione" **user name** e **password** dovranno essere richiesta al distributore e da support@indexbraille.com

Acquisizione indirizzo IP della stampante braille

help + value	Voce guida: indirizzo IP, maschera subnet (non disponibile su 4Waves PRO)
help + help	Stampa: Informazioni con lettere elementi grafici (non disponibile per 4X4 PRO)

L'interfaccia web si trova nel firmware 12.01.1 release di aprile 2007.

Pagine web stampante braille Index

- Informazioni sul sistema

- Informazioni stampante braille
- Impostazioni di rete
- Proprietà testina stampante braille
- Parametri per alimentazione carta
- Informazioni LED
- Impostazioni attuali
- Il menu di upgrade è disponibile dopo il "Sign On"
- Telnet
- Assistenza

7.6 Controllo della stampante braille con sequenze ESC

Modifica file con sequenze ESC

Il modo più semplice per creare un file con sequenze esc è di scaricare un HEX editore da internet. Ciascuna sequenza esc inizia con HEX 1B, come descritto nella prima tabella. Talvolta, come avviene nel caso dell'Impostazione temporanea delle proprietà del documento, la sequenza esc viene integrata con informazioni aggiuntive. 4X4 PRO supporta solo grafici tattili provenienti da WinBraille 4.xx. Si vedano le tabelle a seguire e gli esempi riportati sotto le tabelle.

Descrizione	Decimale	Esadecimale
Attivare grafica a sei punti	27 1	1B 01
Disattivare grafica a sei punti	27 2	1B 02
Attivare grafica generale	27 3	1B 03
Disattivare grafica generale	27 4	1B 04
Attivare grafica a quattro punti	27 6	1B 06
Disattivare grafica a quattro punti	27 7	1B 07
Attivare grafica a sei punti	27 49	1B 31
Impostazione temporanea delle proprietà del documento Vedi tabella a seguire.	27 68	1B 44
Attivare stampa WinBraille	27 87	1B 57
Modalità trasparente (y * 256 + x) numero di caratteri	27 92 x y	1B 5C x y
Disattivare grafica a sei punti	27 93	1B 5D
Modalità trasparente – un carattere	27 94	1B 5E
Attivare/disattivare grafica lettere	27 252	1B FC

Impostazione temporanea delle proprietà del documento

Funzione		Valori validi	Commenti
Lunghezza pagina	PL	Vedi valore lunghezza pagina a seguire	Calcola layout di pagina
Larghezza pagina	PW	Vedi valore lunghezza pagina a seguire	Calcola layout di pagina
	(larghezza pagina)		
Margine interno	IM	0-10 caratteri	
	(margine interno)		

Margine esterno	OM 0-10 caratteri (margin e estern o)	
Margine superiore	TM 0-10 caratteri (margin e superi ore)	
Margine inferiore	BM 0-10 caratteri (margin e inferio re)	
Copie multiple	MC 2-10.000 copie (copie multip le)	
Modalità pagina, (copiatura)	DP 1 = facciata singola (copia 2 = doppia facciata tura) 3 = piegatura Z fronte retro 4 = Formato rivista 4X4 PRO 5 = piegatura Z solo fronte	
Interlinea	LS 0 = 2,5 mm (interl inea) 1 = 3,75 mm 2 = 4,5 mm 3 = 4,75 mm 4 = 5,0 mm 5 = 5,25 mm 6 = 5,5 mm 7 = 7,5 mm 8 = 10,0 mm	
Distanza punto grafico	GD 0 = 2,0 mm risoluzione (punto 1 = 2,5 mm risoluzione grafic 2 = 1,6 mm risoluzione o)	Non supportata da 4X4 PRO
Distanza punto Braille	TD 0 = 2,5 mm interpunto Braille cella normale 1 = 2.0 mm Braille giapponese, interlinea 2 = 3,2 mm interpunto Jumbo Braille	La velocità massima di stampa è di 2,5 mm di modalità cella Braille.
Numero di pagina	PN 0 = Nessuno (nume ro di pagina) 1 = Superiore 2 = Superiore sinistra 3 = Superiore destra 4 = Inferiore 5 = Inferiore sinistra 6 = Inferiore destra	Richiede un corrispondente margine superiore o inferiore.

Tabella Braille	BT	0 = Tabella Braille predefinita (Tabel Index)
	la	1 = Tabella Braille Personalizzata n.
	Braill	1
	e)	2 = Tabella Braille Personalizzata n. 2
		3 = Tabella Braille Personalizzata n. 3
		4 = Tabella Braille Personalizzata n. 4

Lunghezza pagina Everest e 4X4 PRO - PL

Il parametro Lunghezza pagina viene definito in mm per Everest e 4X4 PRO, dove il valore minimo è di 100 e quello massimo di 585.

Lunghezza pagina per Basic - PL per Basic

La lunghezza in Basic viene definita tramite interi e frazioni di pollici

Lunghezza carta PL	Sintassi = XXY XX=1-17 Y = 0, 1, 2, 3, 4, 5, 6
27,94 cm	110
11 1/4 pollici	111
11 1/3 pollici	112
11 1/2 pollici	113
11 2/3 pollici	114
11 3/4 pollici	115
30,48 cm	116
etc.	120

Esempio 1: Impostazione di una lunghezza di pagina temporanea per Everest

Impostazione della lunghezza di pagina per Everest a 500 mm:

<1B><44><PL><500>

Esempio 2: Impostazione di una lunghezza di pagina temporanea per Basic

Impostazione della lunghezza di pagina per Basic a 11,5 pollici:

<1B><44><PL><113>

8 Stampa braille

Con Windows vi è la possibilità di stampare in braille tramite le stampanti Index Braille utilizzando le seguenti funzioni software:

- Stampa da qualsiasi applicazione direttamente alla stampante braille
- WinBraille, vedi [stampa braille con WinBraille](#), (solo per sistemi operativi Windows)
- IbPrint, vedi [stampa braille con IbPrint](#), (solo per sistemi operativi Windows)
- Software di terzi, vedi [stampa braille con software di terzi](#)

8.1 Stampa braille su Windows

8.1.1 Stampa braille con WinBraille

MS-Word, Excel e Acrobat PDF

La modalità raccomandata per stampare in braille in questi programmi è: *file/ WinBraille/ stampa braille*. Seguire le istruzioni.

Altri software Windows

Stampare in braille con WinBraille mediante seleziona *file/ stampa/ WinBraille*.

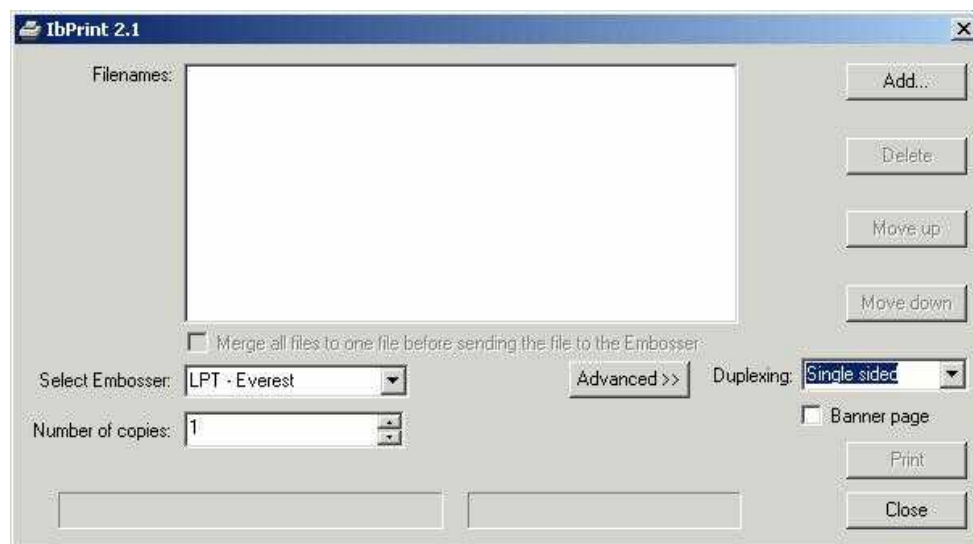
8.1.2 Stampa braille con IbPrint

IbPrint è un programma drag-and-drop per il trasferimento dei file di testo, dei file di setup, dei file di allineamento verticale, ecc. alle stampanti Index Braille. Il file sarà trasferito senza alcuna necessità di traduzione in Braille. IbPrint supporta testi e sequenze esc.

Selezionare uno o più file da stampare e trascinarli sull'icona IbPrint, sul desktop, e quindi seguire le istruzioni. Selezionare la stampante braille e il numero di copie.

Funzioni avanzate:

- pagina banner on/off
- selezione copiatura
- ordine di stampa con file multipli



8.2 Stampa braille con Mac OS X 10.4

Vedi Guida dell'utente iBraille per dettagli sulla formattazione e sulla stampa braille di documenti provenienti da un Macintosh.

9 Servizio e assistenza

9.1 Strumenti di assistenza

L'amministratore del sistema potrà aggiornare e calibrare le stampanti Index Braille utilizzando

- Tasto del pannello frontale, si veda [Controllo della stampante braille](#)
- La [Utility stampante braille](#) per Windows
- L'[interfaccia di assistenza software](#) per la manutenzione avanzata

Il programma Utility stampante braille è parte dell'installazione WinBraille.

9.1.1 Utility stampante braille

9.1.1.1 Funzioni principali

La Utility è un programma di Windows per l'assistenza e l'upgrade delle stampanti braille Index Braille. Ha le seguenti funzioni principali:

FUNZIONE	UTILITY STAMPANTE BRAILLE	Categoria utente, commenti, etc.
Upgrade memoria flash della stampante braille	File/ Apri...	da internet o Amministratore di sistema da un disco locale (CD Index)
1. Firmware stampante braille		
2. Interfaccia vocale stampante braille		
3. Impostazioni predefinite		
4. Impostazioni locali predefinite (voce guida locale, impostazioni predefinite abc, tabelle personalizzate)		
5. File di calibratura		
Imposta impostazioni rete stampante braille (Windows)	Strumenti / Impostazioni IP...	Amministratore di sistema
1. Indirizzo IP		
2. SubNet mask		
3. gateway predefinito		
4. DHCP		
5. DHCP con host name		
Impostazioni predefinite distributore	Strumenti/Impostazioni di fabbrica	Eseguito da Index Braille sulla base delle informazioni fornite dal distributore. Contattare support@indexbraille.com per ulteriori istruzioni.
1. Voce guida locale		
2. Impostazioni predefinite A, B, C		
3. Tabelle personalizzate 1-4		
Installazione font lettera	Strumenti/Font lettera...	Eseguito da Index Braille sulla base delle informazioni fornite dal distributore. Contattare support@indexbraille.com per ulteriori istruzioni.
Modifica tabelle Braille personalizzate	Strumenti/Tabella Braille...	Eseguito da Index Braille sulla base delle informazioni fornite dal distributore. Contattare support@indexbraille.com per ulteriori istruzioni.

9.1.1.2 Avviare l'utility della stampante braille

Menu: **Start/Tutti i programmi/Index Braille/IndexEmbossUtility**.

9.1.1.3 Upgrade del firmware della stampante braille

file/ apri.../ da Internet o da disco locale

Modulo software	Formato file	Componenti software comprese
Firmware completo sino a versione n.	Firmware_Complete_xxxx.eff	Firmware, voce guida inglese, lettera, Impostazioni predefinite Index Braille
Update Firmware sino a versione n.	Firmware_Update_xxxx.eff	Solo Firmware
Voce guida locale	Speech_Country_Company.eff	Solo voce guida
Impostazioni predefinite locali	Custom_Default_Country_Company.eff	Voce guida locale, Impostazione predefinita ABC, Tabelle personalizzate
Calibratura stampante braille	Calibration data.ecf	Dati calibratura

Processo di upgrade del firmware

1. Utilizzare la Utility della stampante braille per recuperare il file di firmware da internet o dal CD. (**file/ Apri.../**)
2. Premere il pulsante **Upgrade stampante braille** e inserire le informazioni sull'attuale numero di versione del firmware. Effettuare l'upgrade del firmware tramite USB o tramite la porta di rete. Il firmware non può essere scaricato utilizzando le porte seriali o parallele.
3. Per la stampante braille 4Waves PRO, selezionare l'aggiornamento di tutti i moduli della stampante. **Nota:** Non cercare di aggiornare un solo modulo senza contattare il servizio assistenza di Index Braille.
4. Premere **OK** per avviare l'upgrade del firmware. La stampante braille emetterà un segnale acustico durante il processo di reflash. In funzione del computer l'operazione può richiedere 1-5 minuti. Durante il re-Flashing è importante che la stampante e la utility flash vengano lasciati in funzione.

Attenzione Se la trasmissione viene interrotta prima di ricevere il messaggio di avvio dalla stampante, e: il firmware potrebbe subire un danno grave.

Verifica dell'upgrade

La stampante braille emetterà un messaggio di avvio (messaggio vocale) quando l'upgrade del firmware è completo.

Verifica nuovi upgrade

E' possibile utilizzare la Utility della stampante per controllare sul sito www.indexbraille.com la presenza di nuovi upgrade del firmware.

9.1.2 Interfaccia servizio software

Le stampanti hanno un'interfaccia di assistenza, accessibile da Windows tramite:

- Interfaccia seriale Hyper Terminal, si veda Interfaccia seriale Hyper Terminal
- Interfaccia Telnet Network, si veda Interfaccia Telnet Network

Su Mac OS X 10.4 eseguire l'applicazione Terminal per accedere all'interfaccia di assistenza software, si veda [Su Macintosh](#).

9.1.2.1 Su Macintosh

Vedi la Guida utente iBraille per ulteriori informazioni su come accedere all'interfaccia assistenza software da Macintosh.

9.2 Allineamento verticale

Regolazione tramite pannello frontale

La regolazione viene effettuata sponstando la fila di punti centrali, punti 2 e 5.

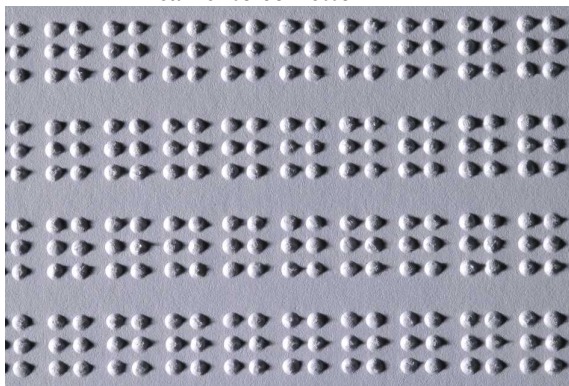
1. Premere **help** + **multiplo**.
 - Voce Guida "modalità aiuto 100 inizia a #.##" (0.00 = predefinito).
2. Regola la fila centrale di **1**, **10** e **multiple** (valori numerici). Ciascuna fase è di 0,01 millimetri e i valori in aumento spostano il punto centrale verso sinistra.
3. Premere **setup** per salvare il valore di allineamento verticale regolato.
 - Voce Guida "salva #.##"
 - sarà stampata in braille una pagina di test con i valori regolati.
4. Solo per 4Waves
 - Ripetere i punti da 1 a 3 per i moduli 2, 3 e 4 e per regolare l'allineamento verticale su tutti i moduli.

Verificare la meccanica dell'allineamento verticale

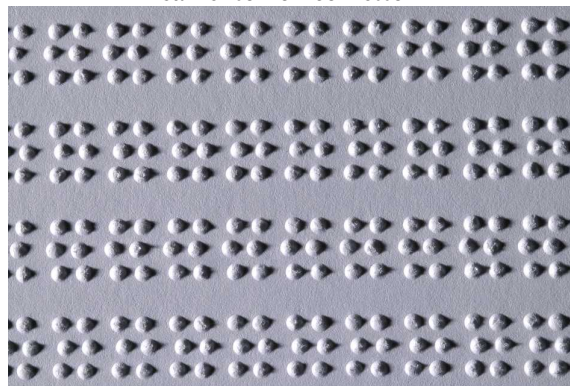
Se le istruzioni sopra riportate non danno un esito soddisfacente, verificare quanto segue:

- Ruota dentata, barra dentata, tensionatore della molla
- Motore controllore graduale, braccetti motore controllore graduale, cavi motore e driver motore controllore graduale
- Rulli movimento carta e trattori formula

Allineamento corretto



Allineamento non corretto



9.3 Calibrazione carta Everest/4X4 PRO

Per stampanti braille con firmware 10.20 o superiore.

Le quattro fasi della calibrazione carta

- Valore del movimento carta - Calibrazione del valore movimento carta
Per regolare la lunghezza della carta al fine di gestire carte di qualità, lunghezza, spessore diverso, etc.
- Valore sensore carta - Calibrazione del valore sensore carta
Per regolare la sensibilità del sensore al fine di gestire carta di consistenza e colore diverso, pellicole trasparenti, etc.
- Distanza sensore carta / margine - Regolazione della distanza tra il sensore della carta e il margine
- Distanza margine carta - Prima riga in braille - Regolazione della distanza tra il margine della carta e la

prima riga in braille

9.3.1 Valore movimento carta

La lunghezza della carta utilizzata deve essere indicata in mm. Misurare la carta e collocarla nell'alimentatore.

Premere *form feed* + *form feed* e la voce guida indicherà la lunghezza della carta. Se la lunghezza risulta di oltre 3 mm differente dalla lunghezza della carta misurata, si rende necessario tarare il valore del movimento carta.

Fasi di calibratura del movimento carta

1. Premere *help* + *item*.
 - Voce guida: "inizia calibrazione a (297)"
2. Regolare la lunghezza della carta misurata con *1*, *10* e *multiple*.
3. Premere *setup* per salvare e avviare la calibrazione del movimento carta.
 - Sarà stampata una [pagina di calibrazione](#) contenente:
 - Riga di calibrazione - una linea di punti braille collocata al margine superiore della carta.
 - Il nuovo valore del movimento carta sarà ora salvato e la voce guida indicherà il formato della pagina Braille.

VIDEO: regolare lunghezza carta Everest.wmn

9.3.2 Valore sensore carta

Firmware sino a 12.00

- Collocare la carta contro i rulli superiori, tra i due coperchi in alluminio nella parte anteriore dell'alimentatore fogli.
- Premere *help* + *group* per avviare la calibratura del valore del sensore carta. La voce guida indicherà tre diversi valori numerici. Si tratta del valore del sensore carta senza carta, con carta e il valore utilizzato.

VIDEO: calibrare il sensore carta di Everest 4X4.wmn

Firmware 12.01 e superiore

Premere *help* + *group* per avviare la calibratura del valore del sensore carta. La voce guida indicherà l'attuale valore di calibratura.

- Completare la calibratura del sensore carta collocato un foglio contro i rulli superiori, tra i coperchi in alluminio, davanti all'alimentatore fogli e quindi premere *setup*. La voce guida indicherà tre diversi valori numerici. Si tratta del valore del sensore carta senza carta, con carta e il valore utilizzato.
- Annullare la calibratura del sensore carta premendo *On Line*.
- Selezionare il valore predefinito del sensore (500) premendo *normal*.

9.4 Posizione prima linea Braille

Fasi di registrazione.

Fase 1. In primo luogo portare lo scostamento prima riga Braille sullo 0 e regolare l'impostazione Margine superiore sino a quando la prima riga Braille (punti 1 e 4) si trova sul bordo della carta.

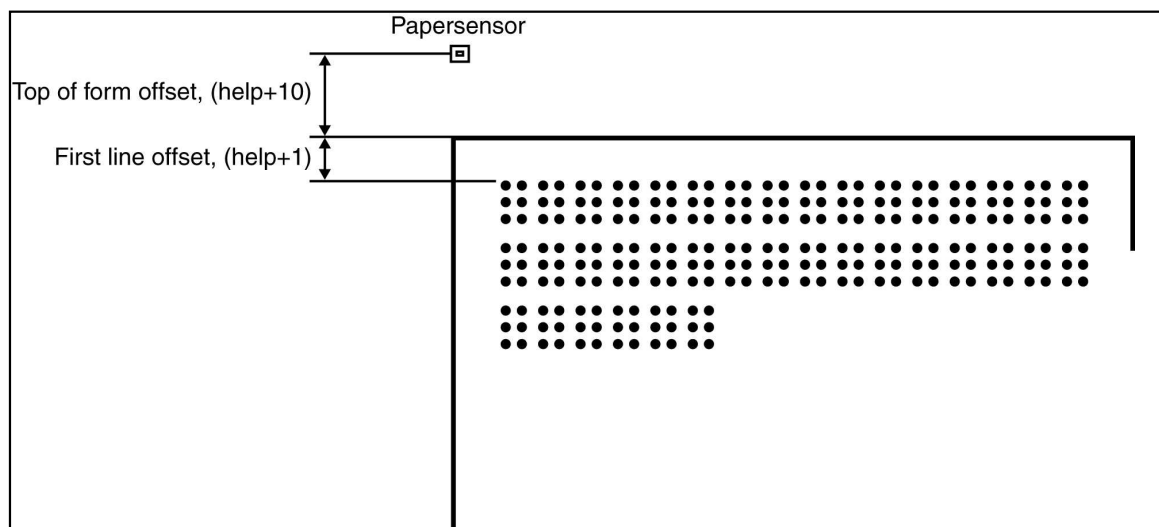
Fase 2. Regolare lo scostamento prima riga per portare il Braille nella posizione preferita su carta.

9.4.1 Scostamento margine superiore modulo

Il valore Margine superiore del modulo imposta la distanza tra il sensore della carta e l'estremità della carta su Basic, Everest, 4X4 PRO e 4Waves PRO.

Sequenza di registrazione

1. Premere **help + 10**
 - Voce guida: "Margine superiore del modulo inizia a (##.#)".
 - solo per 4Waves PRO; Voce guida "beep #1 Margine superiore in mm inizia a (##.#)" dove "beep#1" è il numero del modulo di stampa.
2. Registrare il valore con **1, 10 e multipli**.
3. Premere **setup** voce guida "salvataggio ##.#" per salvare il nuovo valore del margine superiore modulo.
4. Solo per 4Waves PRO - Ripetere i punti 1-3 per moduli 2, 3 e 4.
5. Una volta completata, la [pagina formato Braille](#) sarà stampata con il nuovo valore del margine superiore modulo.

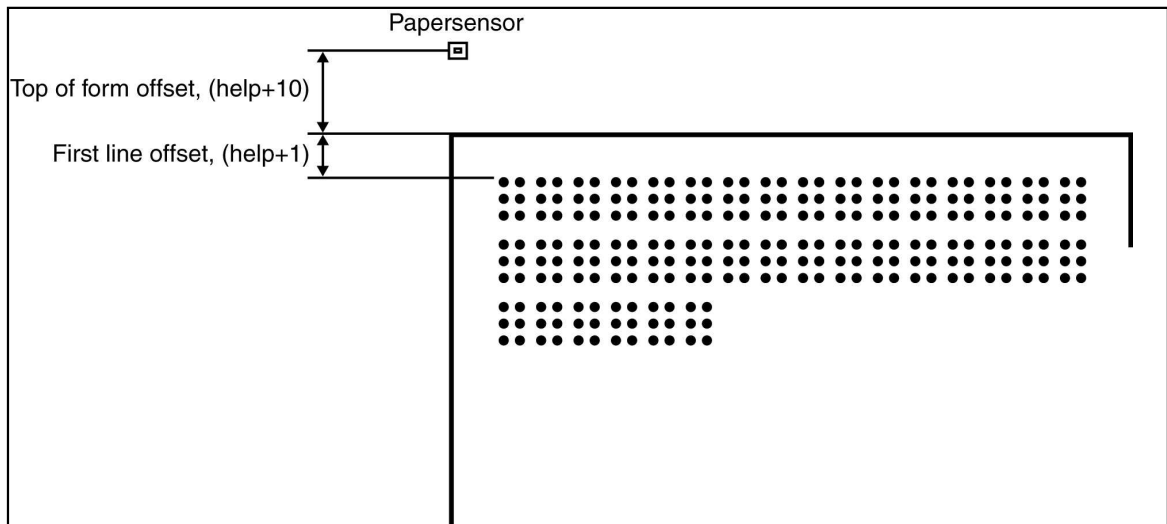


9.4.2 Scostamento prima riga

Questa funzione viene utilizzata per spostare la posizione del blocco Braille sulla carta.

Sequenza di registrazione dello scostamento prima riga

1. Premere **help + 1**.
 - Voce guida: "Scostamento prima riga in millimetri inizia a (2.0)".
2. Registrare la distanza con **1, 10 e multiple**.
3. Premere **setup** per salvare il nuovo valore dello scostamento prima riga.
 1. Solo per 4Waves PRO - Ripetere i punti 1-3 per moduli 2, 3 e 4.
4. Una volta completata, la [pagina formato Braille](#) sarà stampata con il nuovo valore scostamento prima riga.



9.5 Eliminazione inceppamento carta Everest/4X4 PRO

1. Togliere alimentazione alla stampante braille.
2. Togliere la pila di carta.
3. Aprire il coperchio esterno documenti.
4. Controllare il punto in cui la carta si è inceppata.
5. Eliminare la carta manualmente, ruotando gli assi di movimento della carta, infilando un cacciavite nell'estremità dell'asse stesso. Si trova sotto il coperchietto di colore nero, sul lato destro della stampante braille.
6. Se necessario togliere la testina di stampa braille ed eliminare la carta inceppata.

VIDEO: rimuovere inceppamento Everest .wmn



9.6 Mantenere alimentatore

Messaggio Carta esaurita o Doppia alimentazione - Verificare i seguenti punti:

1. Il selettore foglio/cartoncino si trova posizionato su cartoncino.
2. La superficie del rullo di pulizia è usurata o indurita.
3. Le guide dei margini sono spinte contro le estremità della pila di carta.
4. I supporti carta sono in posizione corretta.
5. La qualità della carta è conforme.

Regolazione documento pronto

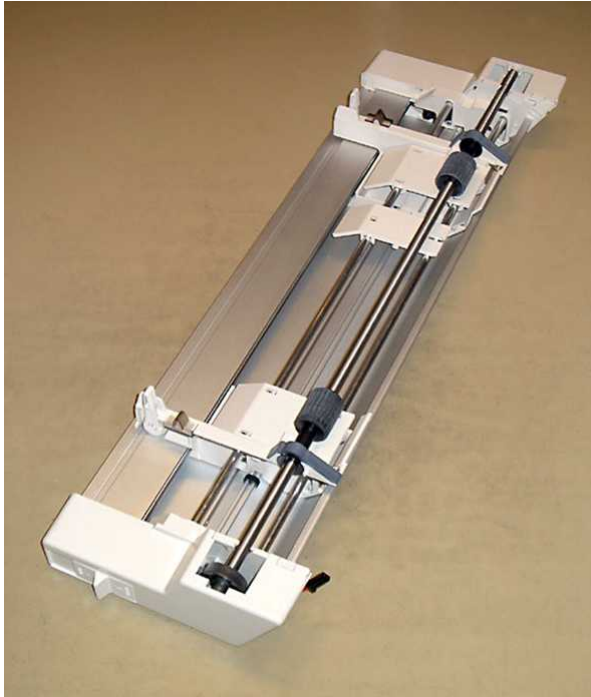
1. Regolare la guida verde del documento a 10 mm (1/2") dal margine della carta.
2. Regolare l'angolo sul profilo inferiore in alluminio del documento.

Messaggio inceppamento carta

VIDEO: eliminare inceppamento carta Everest.wmn

Sostituzione alimentatore fogli

VIDEO: sostituzione alimentatore fogli Everest/4X4 PRO.wmn



9.7 Pulizia del rullo di pulizia

1. Togliere la pila di carta.
2. Passare una carta vetrata molto fine sul rullo di pulizia.
3. Ruotare i rulli, premendo *form feed* e poi *On Line per ottenere* ulteriori movimenti, sino a quando la superficie risulta collosa.
4. Ripetere l'operazione con l'altro rullo di pulizia.

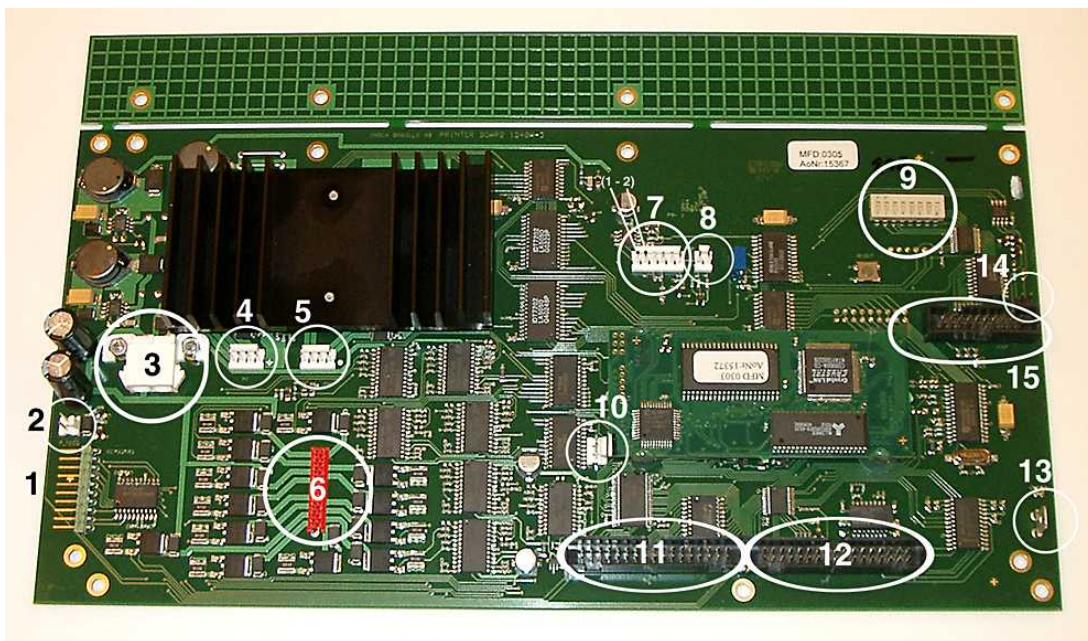
VIDEO: pulire i rulli di pulizia Everest/4X4 PRO.wmn

9.8 Sostituzione scheda madre

9.8.1 Posizione contatto scheda madre

No	Funzione	Testo su superficie scheda	Commenti
1	Pannello frontale	TASTIERA	
2	Alimentatore fogli	P_FEED	Everest/ 4X4 PRO
3	Alimentazione elettrica		
4	Motore movimento controllore graduale	PF	
5	Motore controllore graduale testina stampante braille	PH	
6	Testina stampante braille		
7	Altoparlante e scheda sensore carta	P9	Basic e 4Waves PRO Altoparlante = 1, 2 Altoparlante e scheda sensore carta Everest, 4X4 PRO =1-6
8	Sensore carta	P_SENS	Basic e 4waves PRO Trattore formula interruttore

9	DIP switch		Per l'impostazione si vadano le istruzioni
10	Porta di servizio		Non utilizzato
11	Scheda interfaccia	P6	
12	Scheda interfaccia	P7	
13	Messa a terra		
14	Porta di servizio		Non utilizzato
15	RS485	EXP	Comunicazione interna 4Waves PRO

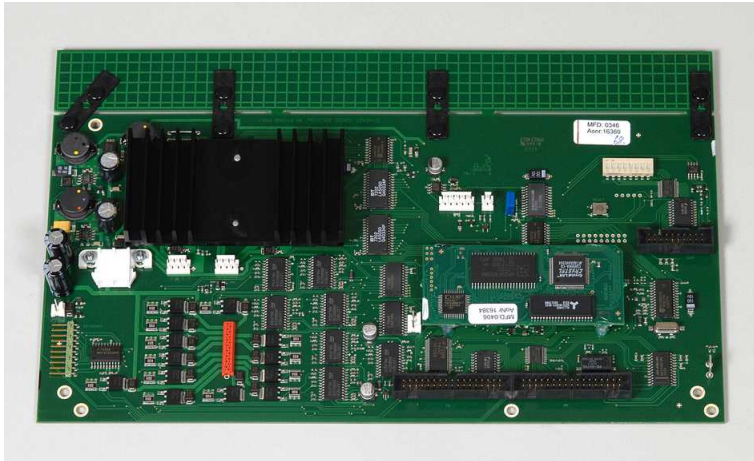


9.8.2 Impostazione dei Dip Switch

Tutte le stampanti Braille utilizzano la medesima versione di scheda madre elettronica e lo stesso firmware. Tuttavia ciascuna stampante ha impostazioni del DIP che le sono proprie. Pertanto prima di inserire una scheda nella stampante sarà necessario impostare i DIP switch secondo la tabella riportata di seguito. In caso contrario non si renderanno disponibili le funzioni attese.

MODELLO STAMPANTE	Interruttore e 1	Interruttore e 2	Interruttore e 3	Interruttore e 4	Interruttori 5, 6, 7, 8
BRILLE					
Basic-D	ON	ON	ON	ON	(Non utilizzato)
Basic-S	OFF	ON	ON	ON	
Everest	ON	OFF	ON	ON	
4X4 PRO	OFF	OFF	ON	ON	
4Waves PRO	ON	ON	OFF	ON	
CONFIGURAZIONE	Interruttore e 5	Interruttore e 6	Interruttore e 7	Interruttore e 8	
Prima release	ON	ON	ON	ON	
Livello di impatto +20% per i martelletti negativi. Utilizzato solo per il firmware 10.04.	OFF	ON	ON	ON	
Contattare il servizio assistenza Index per ulteriori informazioni.					

9.8.3 Cambiare le dimensioni della scheda



9.9 Moduli sostitutivi

Si veda anche il sito www.indexbraille.com [per ulteriori informazioni](#)

9.10 Eliminare il Software Index Braille

9.10.1 Eliminazione dei driver della stampante su Windows

Ci sono tre ragioni per eliminare i driver della stampante Index Braille da Windows:

1. La stampante braille non è più collegata.
2. Prima dell'installazione di una nuova versione di WinBraille.
3. Risoluzione dei problemi.

1. Avviare la finestra di dialogo Stampanti e fax: **Start/ Impostazioni/ Stampanti e fax/**
2. Selezionare la stampante Index Braille ed eliminarla.

9.10.2 Eliminazione dei driver stampante Index Mac OS X 10.4

Si veda la Guida utente iBraille per ulteriori dettagli su come rimuovere i driver per la stampante Index Braille per Macintosh.

9.10.3 Eliminazione di WinBraille a Windows

Utilizzare il metodo standard di Windows per rimuovere WinBraille, **avvio/ impostazioni/ pannello di controllo/ aggiungi elimina programma/**

Selezionare WinBraille dall'elenco di programmi disponibili e avviare l'eliminazione.

9.10.4 Eliminazione dell'Utility stampa braille da Windows

Utilizzare il metodo standard di Windows per rimuovere la Utility stampante braille, **avvio/ impostazioni/ pannello di controllo/ aggiungi elimina programma/**

Selezionare la Utility stampante braille dall'elenco di programmi disponibili e avviare l'eliminazione.

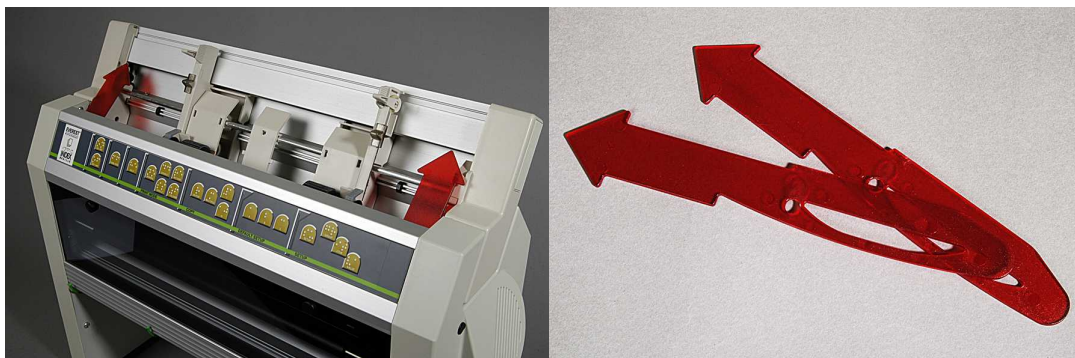
9.11 Trasporto e assistenza

- Bloccare la testina di stampa
- Confezionare la stampante braille nel suo imballo originale. La garanzia sarà valida solo se la stampante viene trasportata in un imballo idoneo.
- Per un'assistenza efficace, inserire una descrizione del guasto e informazioni sul mittente.
- Prima di spedire il materiale, contattare Index Braille e farsi dare un numero di assistenza ID.

9.11.1 Bloccare la testina della stampante braille

Posizionare la testina in posizione corretta premendo **help + double** e inserire il blocco della testina di stampa.

9.11.1.1 Everest/ 4X4 PRO



9.12 Appendice

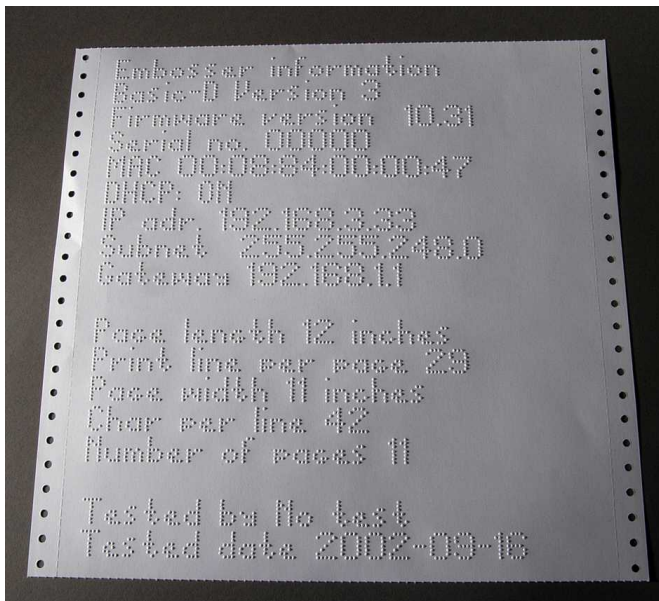
9.12.1 Font lettere

Le lettere in rilievo (A-Z, a-z) sono utilizzate per fornire un feedback in rilievo alle persone vedenti. Premendo **help + help**, per esempio, è possibile ricevere informazioni sulla stampante braille in lettere tattili rialzate. Vi è inoltre la possibilità di utilizzare un file di testo con sequenze esc per stampare lettere in rilievo nell'ambito di un documento completo o come parte di un documento in Braille.

Si veda [Controllo della stampante braille con sequenze esc](#) per dettagli. (Nota: 4X4 PRO non supporta lettere grafiche).

Alfabeto non occidentale

Le lettere tattili rialzate sono disponibili anche per altri alfabeti, tra cui cirillico, arabo, Moon. Per ulteriori informazioni, vi invitiamo a contattare l'assistenza di Index Braille, all'indirizzo support@indexbraille.com



9.12.2 Tabella Impostazioni predefinite Index Braille

Il codice Index Braille Code viene abitualmente utilizzato per la traduzione dal set di caratteri occidentali in Braille. La medesima traduzione può essere utilizzata con numerosi nomi, come ad esempio codice MI, US Grado 0, US Computer Braille, American Grado 0.

L'elenco Tabella Index Braille viene installato in maniera predefinita in tutte le stampanti braille.

1 ^a linea:	a	b	c	d	e	f	g	h	i	j
1 ^a linea:	⠁	⠃	⠉	⠇	⠑	⠋	⠒	⠓	⠗	⠚
2 ^a linea:	k	l	m	n	o	p	q	r	s	t
2 ^a linea:	⠅	⠙	⠍	⠝	⠕	⠖	⠗	⠘	⠛	⠞
3 ^a linea:	u	v	x	y	z	&	=	(!)
3 ^a linea:	⠜	⠝	⠭	⠟	⠿	⠠	⠡	⠢	⠣	⠤
4 ^a linea:	*	<	%	?	:	\$]	\	[w
4 ^a linea:	⠼	⠦	⠠	⠥	⠒	⠼	⠤	⠸	⠨	⠺
5 ^a linea:	1	2	3	4	5	6	7	8	9	0
5 ^a linea:	⠠	⠠	⠠	⠠	⠠	⠠	⠠	⠠	⠠	⠠
6 ^a linea:	/	+	#	>	'	-				
6 ^a linea:	⠦	⠬	⠼	⠶	⠨	⠤				
7 ^a linea:	@	^	_	"	.	/	,			
7 ^a linea:	⠠	⠤	⠬	⠠	⠠	⠠	⠠			

9.12.3 Elenco formati file Index

Utility stampante braille e strumento voce guida

File Embosser Factory Settings (*.efs) = specificare i valori predefiniti di setup A, B, C.

Embosser Letter Font (*.elf) = Pagina di test stampante font lettere tattili, etc.

Embosser Braille Codes (*.ebc) = Proprio codice Braille, Proprio 1, Proprio 2, Proprio 3, Proprio 4.

Braille Component Packages (*.bcp) = pacchetto contenente diverse tabelle Braille

Embosser Flash Files (*.eff) = Pacchetto di file che possono essere utilizzati per l'upgrade della stampante braille, dei file guida, del firmware, delle tabelle, etc.

Embosser Web Files (*.ibe) = Per uso interno presso la fabbrica di Index Braille.

Embosser Calibration File (*.ecf) = Calibratura delle impostazioni di produzione della stampante braille

WinBraille

File Text (*.txt)

File HTML (*.htm,*.html)

Rich Text Files (*.rtf)

File di Word (*.doc)

Braille File Format (*.brf) = ad esempio formato file tradotto Duxbury Braille.

WinBraille Files (*.wbr) = file contenente le informazioni nel documento Braille tradotto.

WinBraille Template Files (*.wtf) = file modello per definire il formato del documento Braille.

WinBraille Interchangeable Files (*.wif) = file contenente le informazioni complete utilizzate da WinBraille per produrre un documento in Braille. Un file .wif può essere aperto su qualsiasi computer, anche con impostazioni diverse da quelle di WinBraille. Contiene documento sorgente, documento Braille, tabelle di traduzione Braille, profili, etc.

Strumento voce guida Index

Speech Files (*.ispf) = Interfaccia voce guida locale, con parole, in formato Wave. Il file deve essere convertito nel formato guida audio della stampante braille utilizzando l'apposita piattaforma di sviluppo disponibile presso la sede di Index Braille.

Embosser Speech File (*.esf) = File vocale pronto per l'uso per l'upgrade della stampante braille utilizzando la Utility.

9.12.4 Alimentazione Basic/Everest/ 4X4 PRO**Informazioni alimentazione**

Il LED verde indica una tensione in ingresso di 42 V.

Il LED giallo indica una CA 38.6 V alla scheda madre della stampante braille.

Dati alimentazione

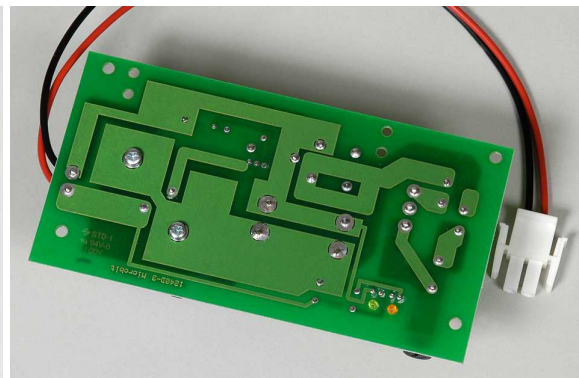
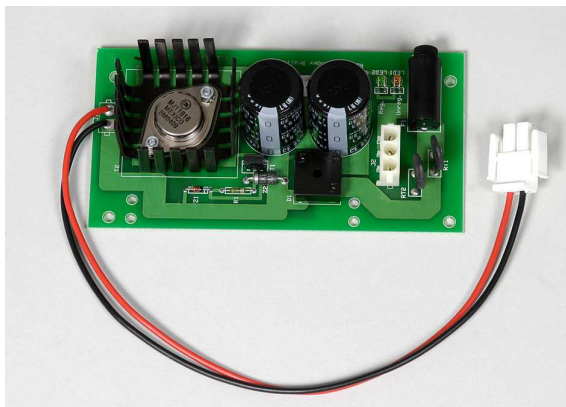
Tolleranze tensione in ingresso 230 V +/- 20%, 115 V +/-20%

Vetro fusibile 5x20 mm

Fusibile in ingresso = 4.00 A/250 V ritardato

Alimentazione fusibile = 6.3 A/250 V ritardato

Potenza 160 W



Index Braille, Box 155, 954 23 Gammelstad, Sweden, www.indexbraille.com